



iGZ-Mittelstandsbarometer

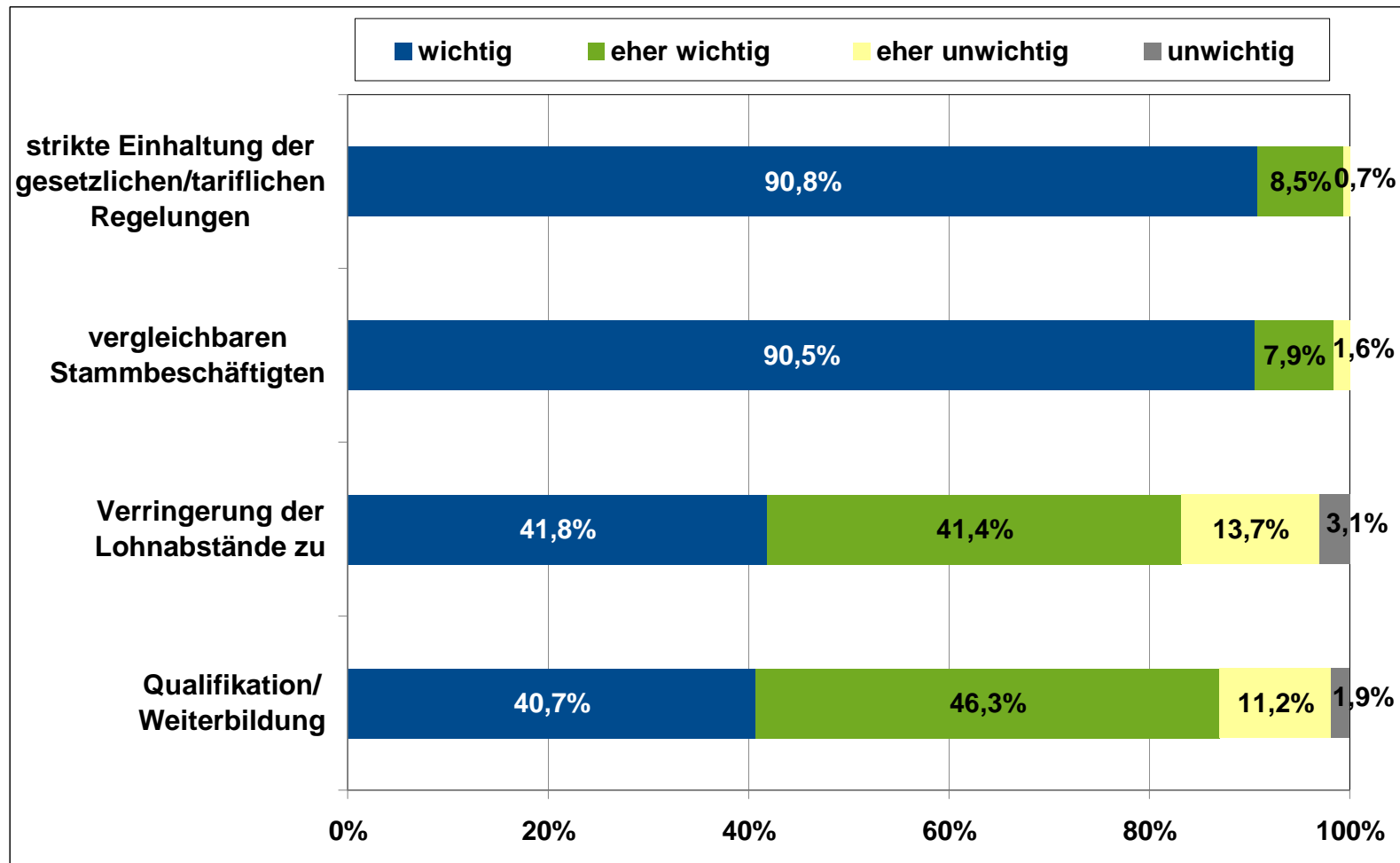
Ergebnisse der 2. Befragungswelle, 3. Quartal 2011

Durchgeführt von:



Soziale Innovation GmbH
Deutsche Str. 10 • 44339 Dortmund
Dr. Cordula Sczesny
Sophie Keindorf
Catie Keßler

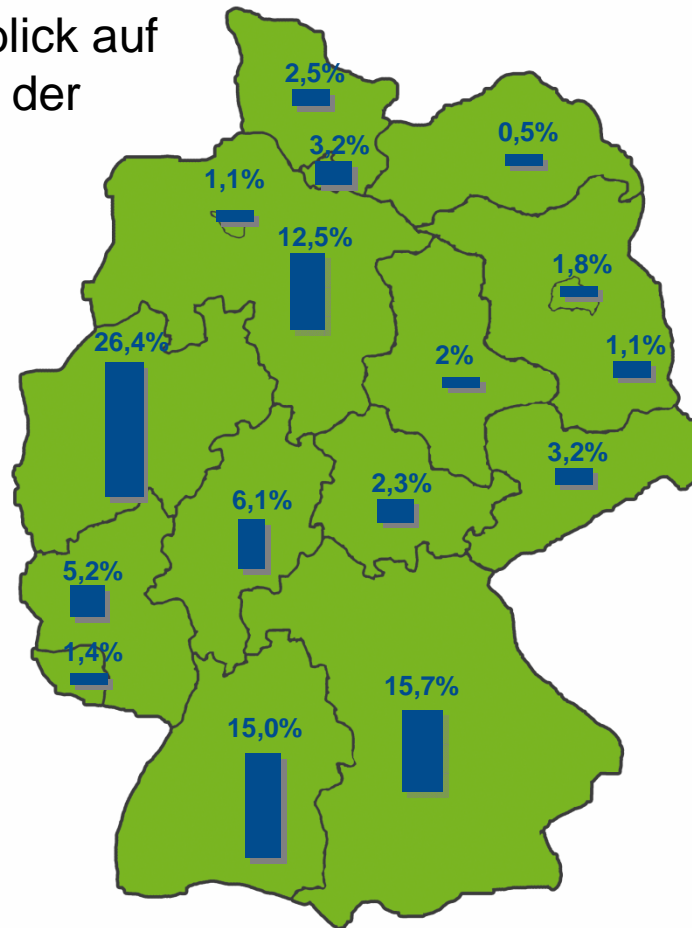
Wie wichtig sind für Sie folgende Kriterien für eine „faire Zeitarbeit“?



Quelle: Soziale Innovation GmbH

%-Verteilung der Unternehmen, die sich an der Befragung beteiligt haben, nach Bundesland (Stichtag 30.09.2011)

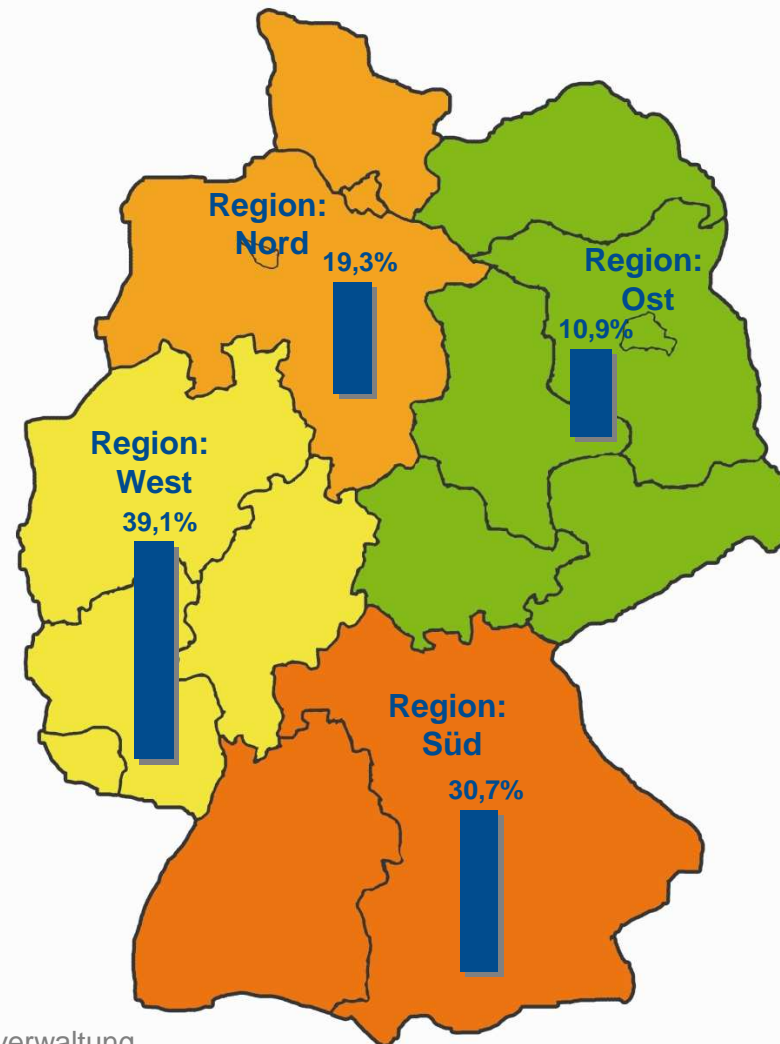
Das iGZ-Mittelstandsbarometer ist repräsentativ im Hinblick auf die regionale Verteilung der iGZ-Mitglieder.



Bei mehreren Standorten: Hauptverwaltung

Quelle: Soziale Innovation GmbH

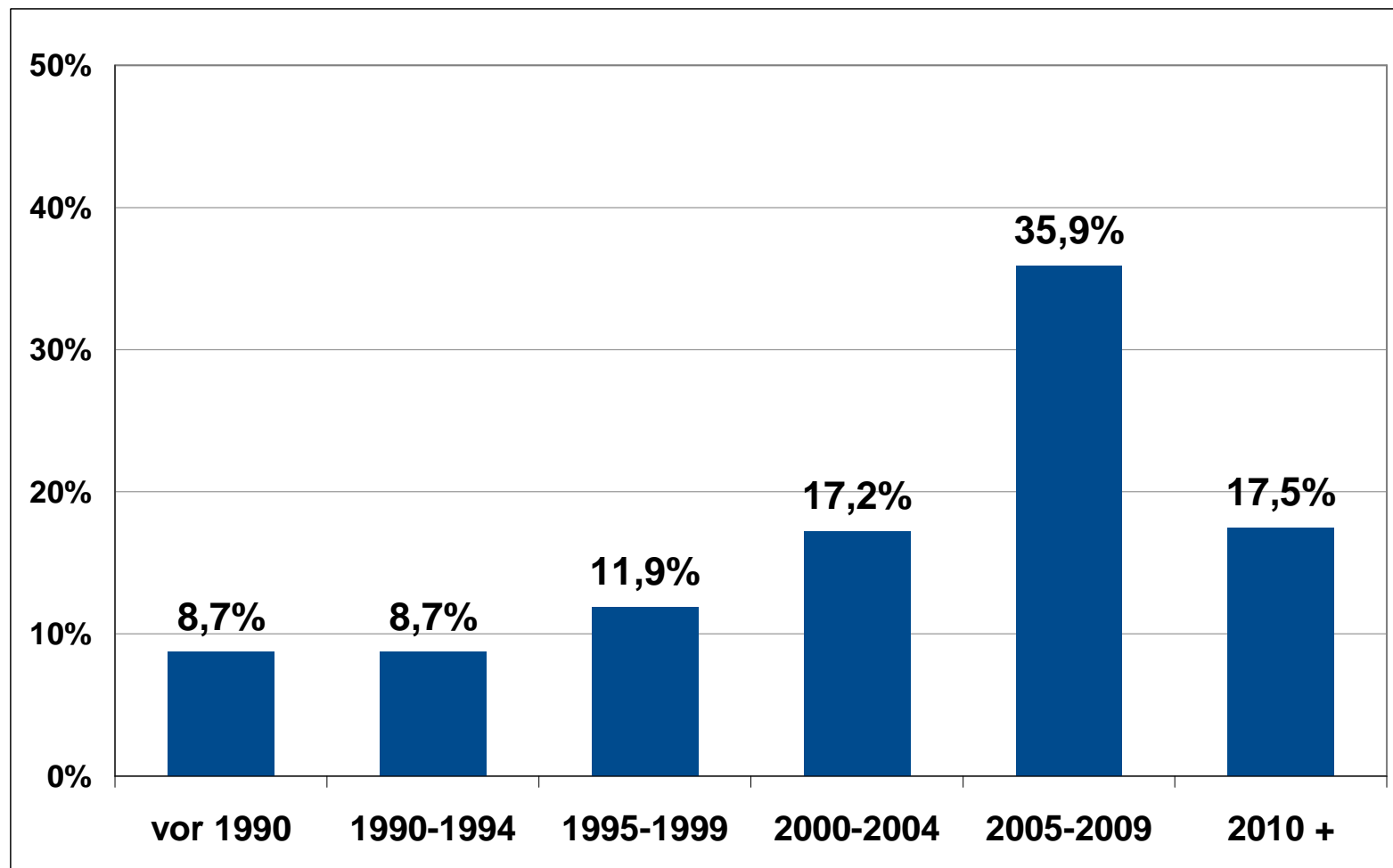
%-Verteilung der Unternehmen, die sich an der Befragung beteiligt haben, nach Region (Stichtag 30.09.2011)



Bei mehreren Standorten: Hauptverwaltung

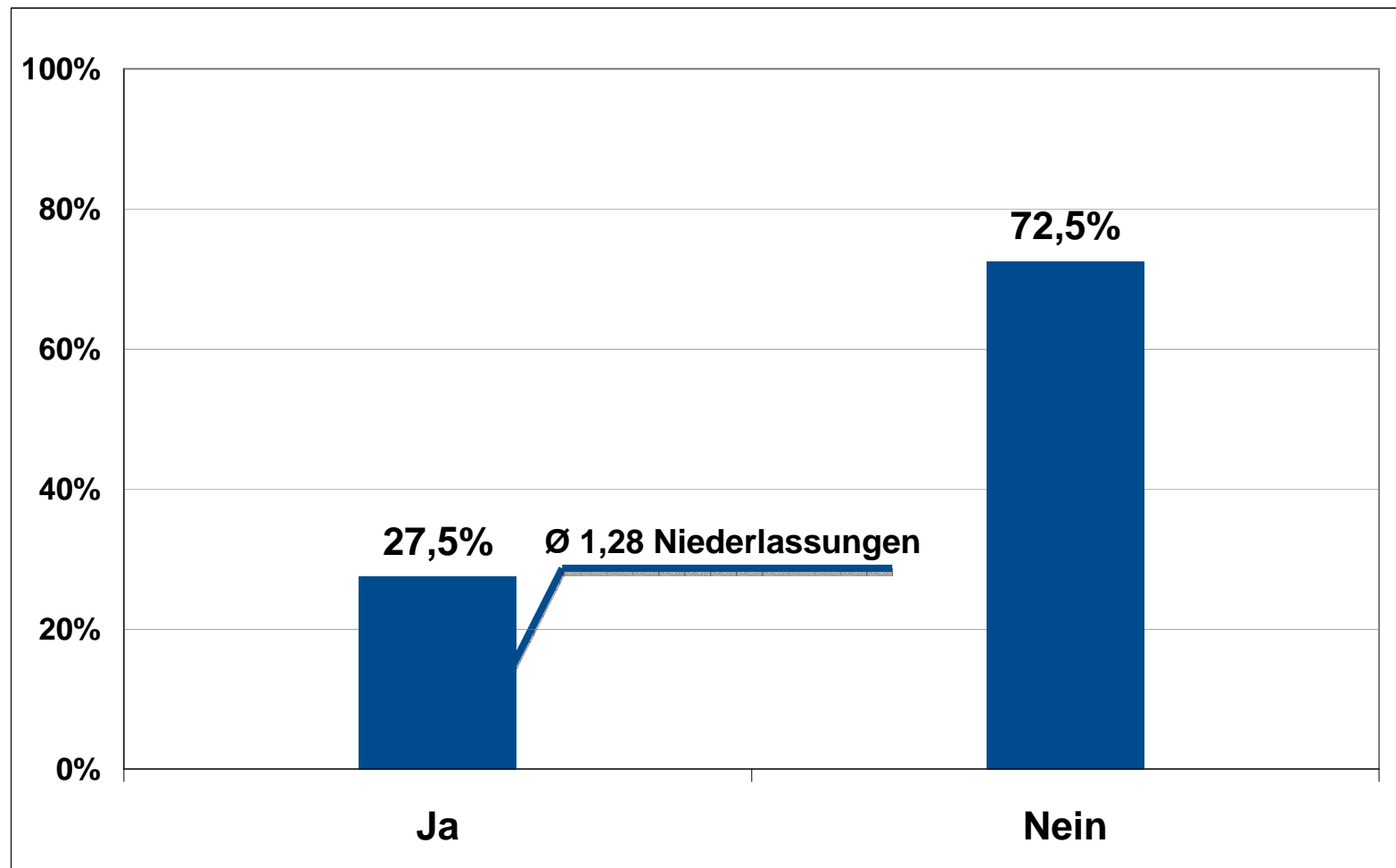
Quelle: Soziale Innovation GmbH

Gründungsjahr des Unternehmens



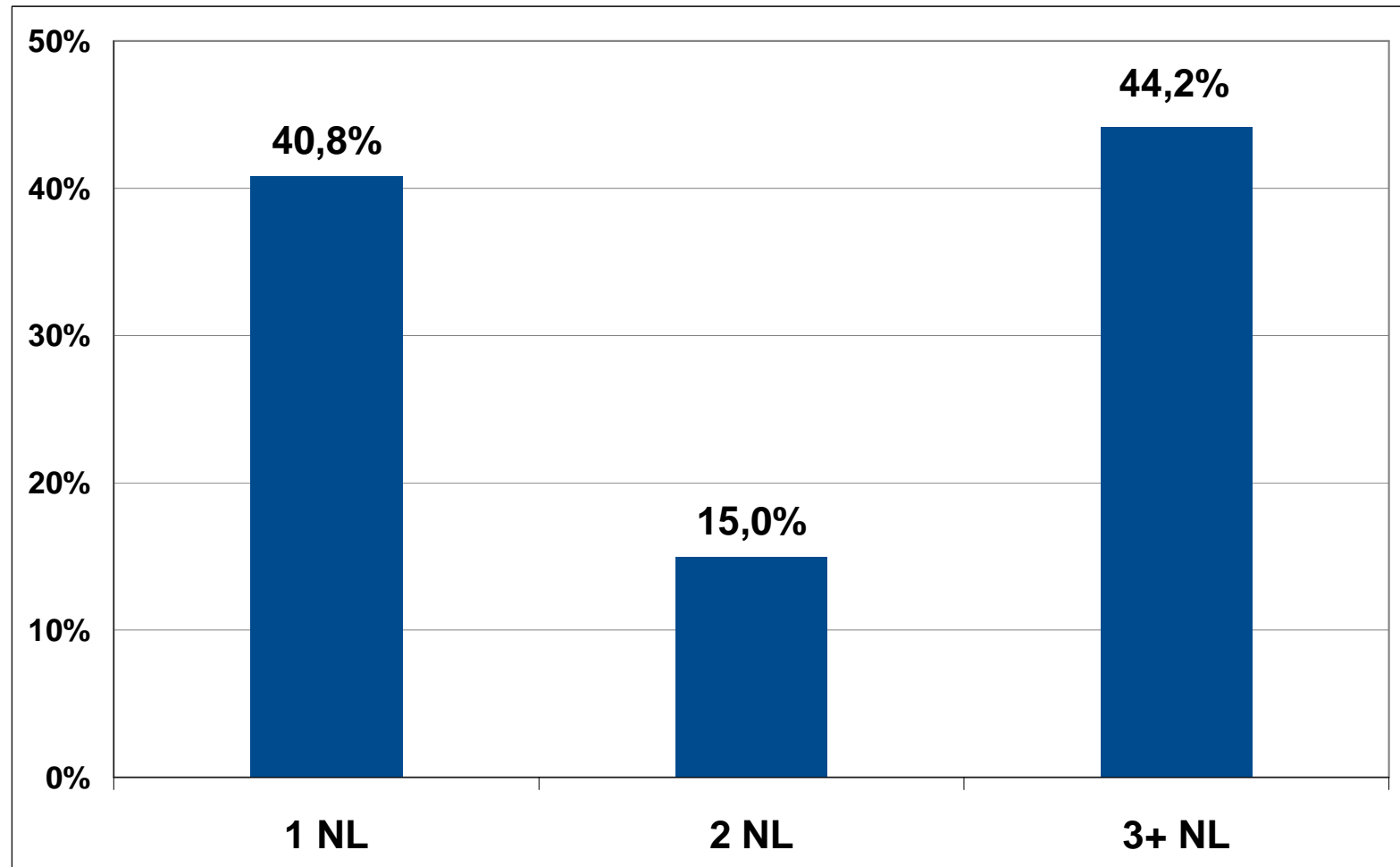
Quelle: Soziale Innovation GmbH

%-Anteil der Zeitarbeitsunternehmen mit weiteren Niederlassungen (Stichtag 30.09.2011)



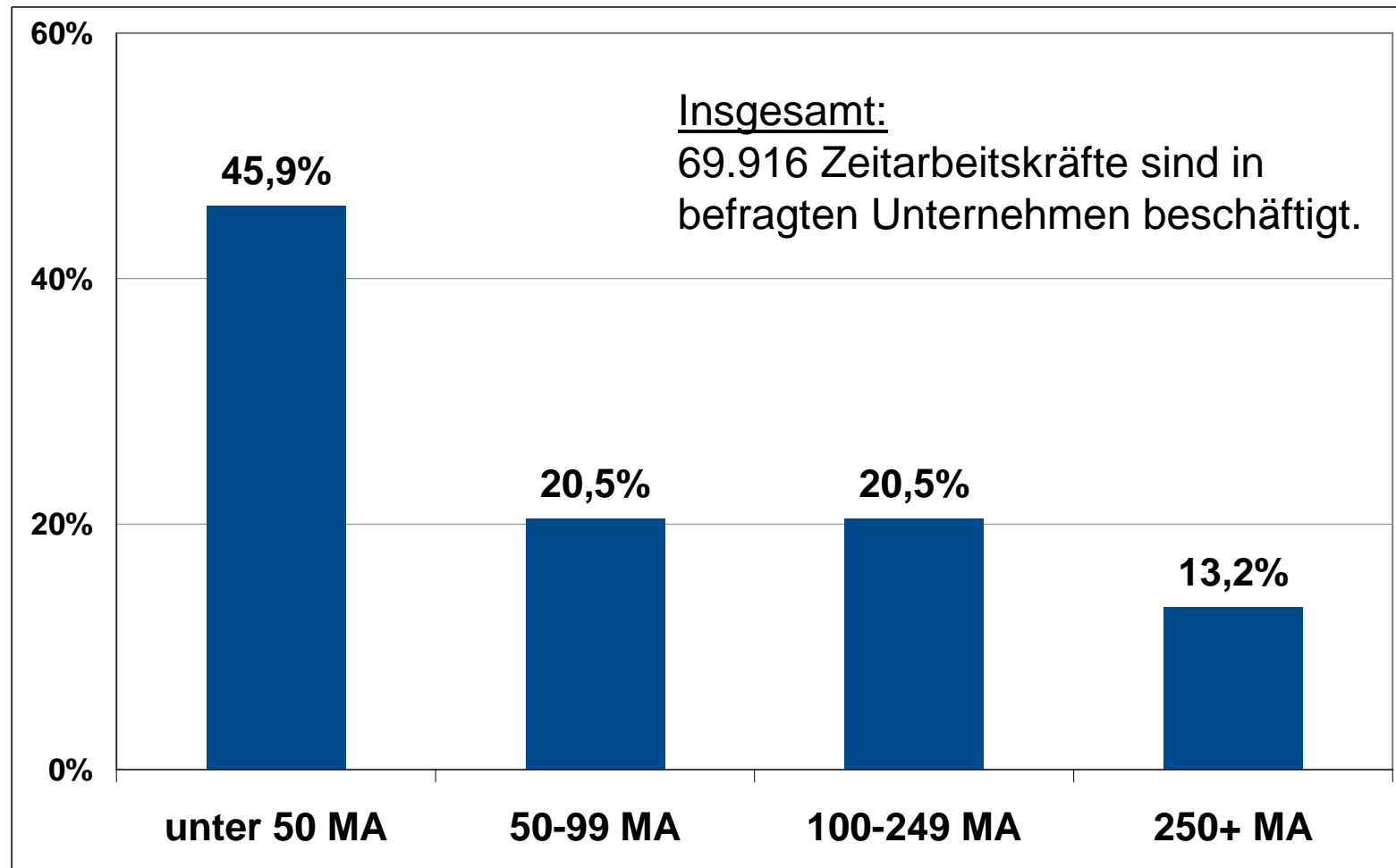
Quelle: Soziale Innovation GmbH

Anzahl der Niederlassungen, gruppiert (Stichtag 30.09.2011)



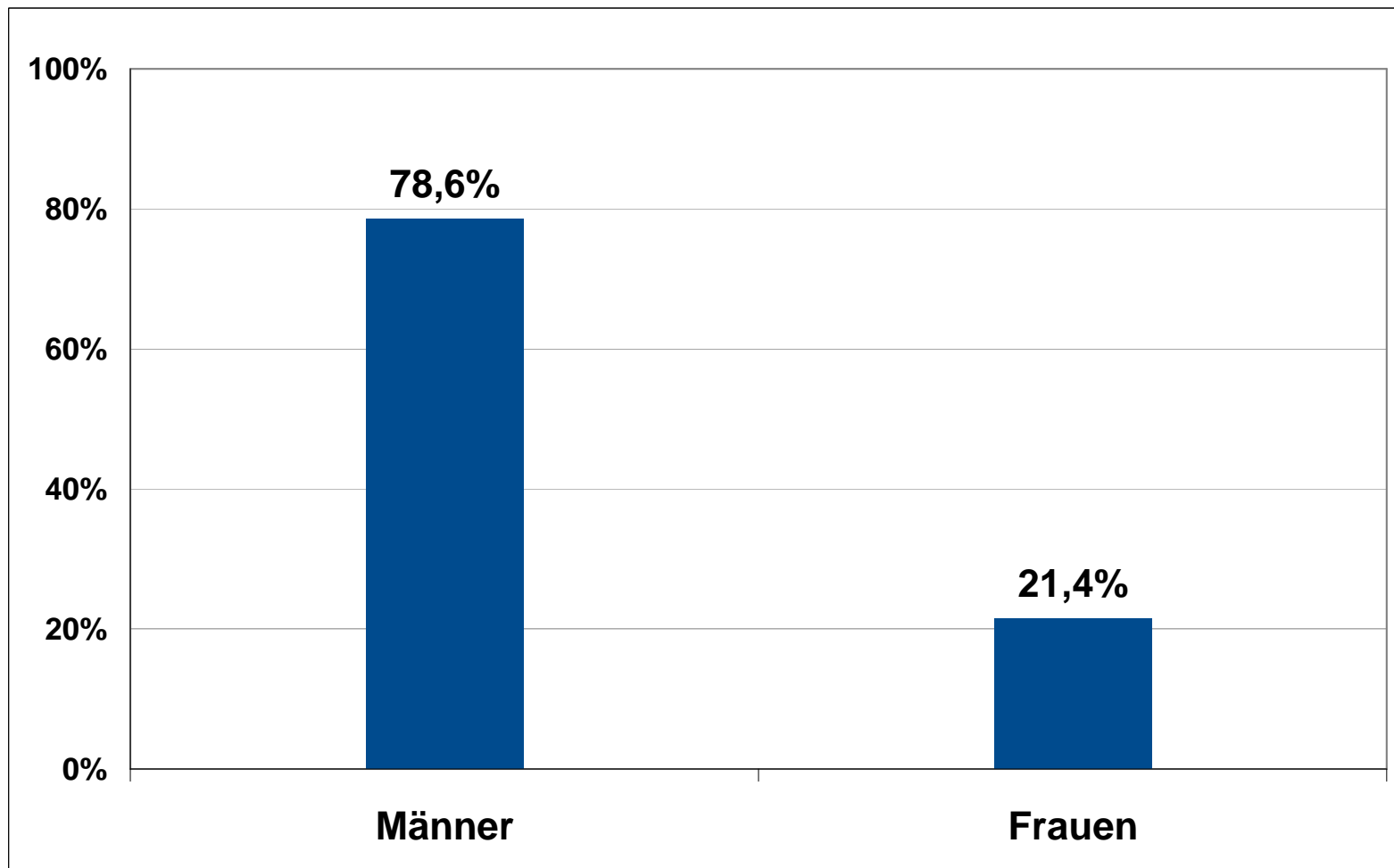
Quelle: Soziale Innovation GmbH

Unternehmensgröße (Stichtag 30.09.2011)



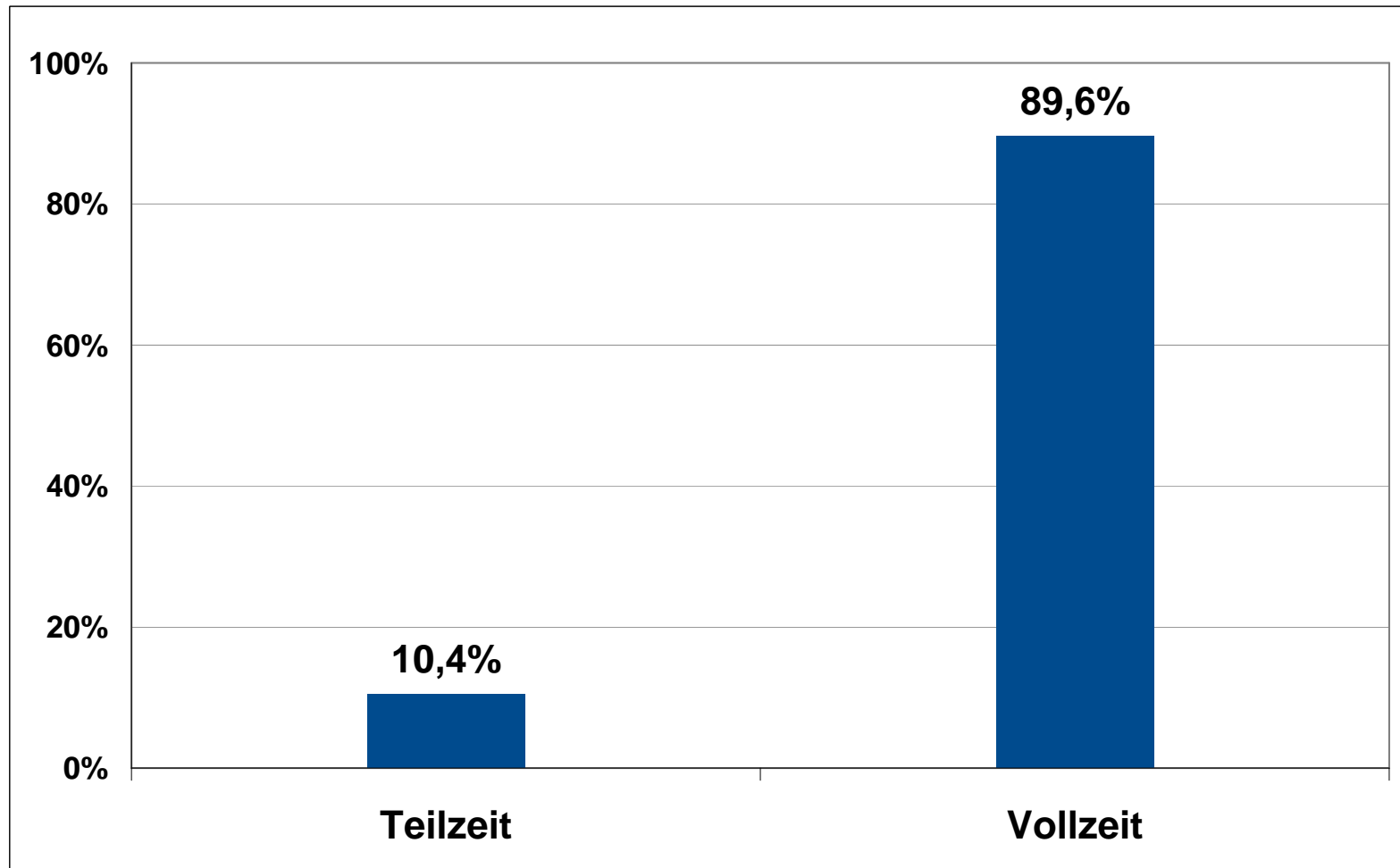
Quelle: Soziale Innovation GmbH

Durchschnittlicher %-Anteil der männlichen und weiblichen Zeitarbeitskräfte (Stichtag 30.09.2011)



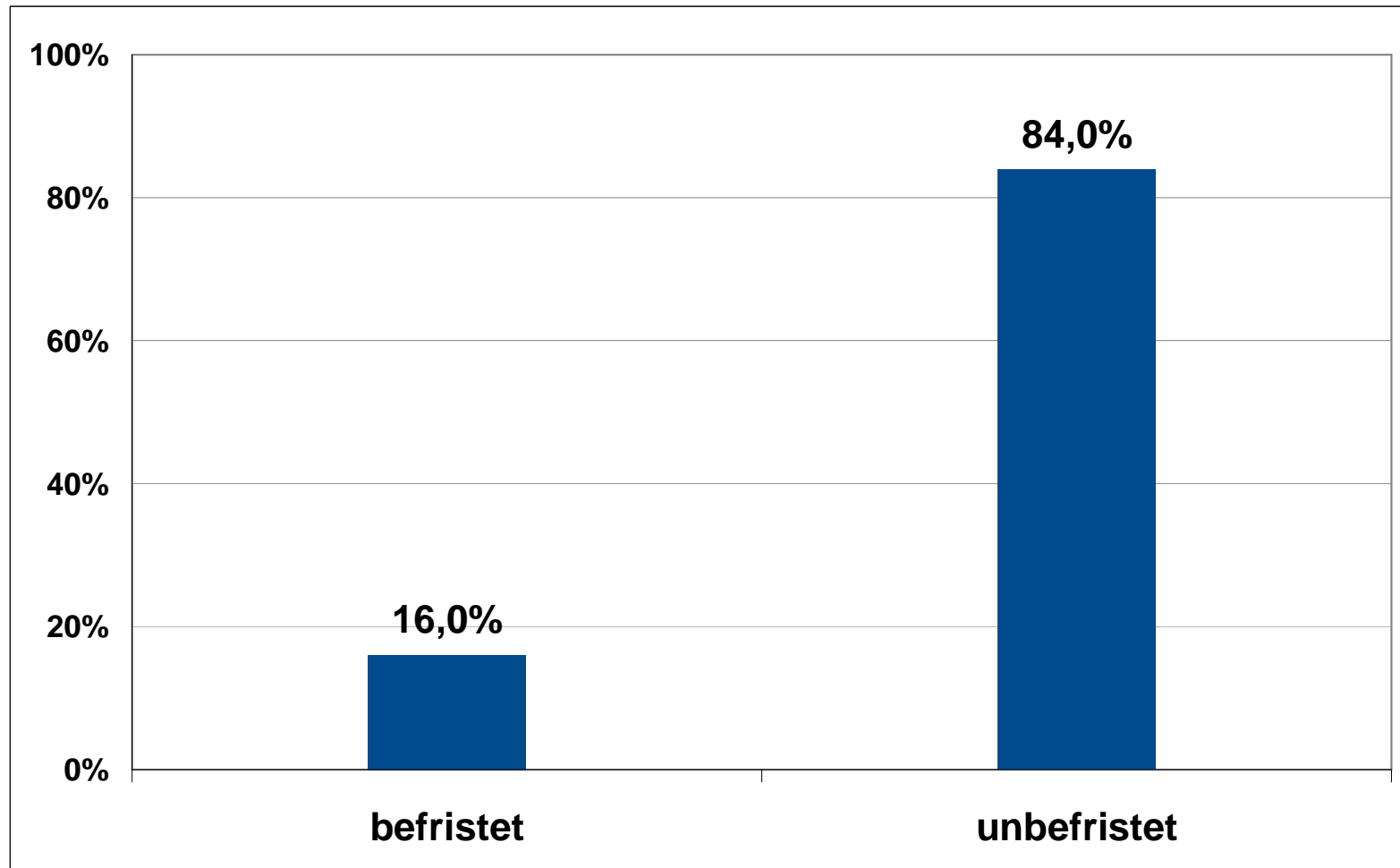
Quelle: Soziale Innovation GmbH

Durchschnittlicher %-Anteil der Zeitarbeitskräfte in Teilzeit und Vollzeit (Stichtag 30.09.2011)



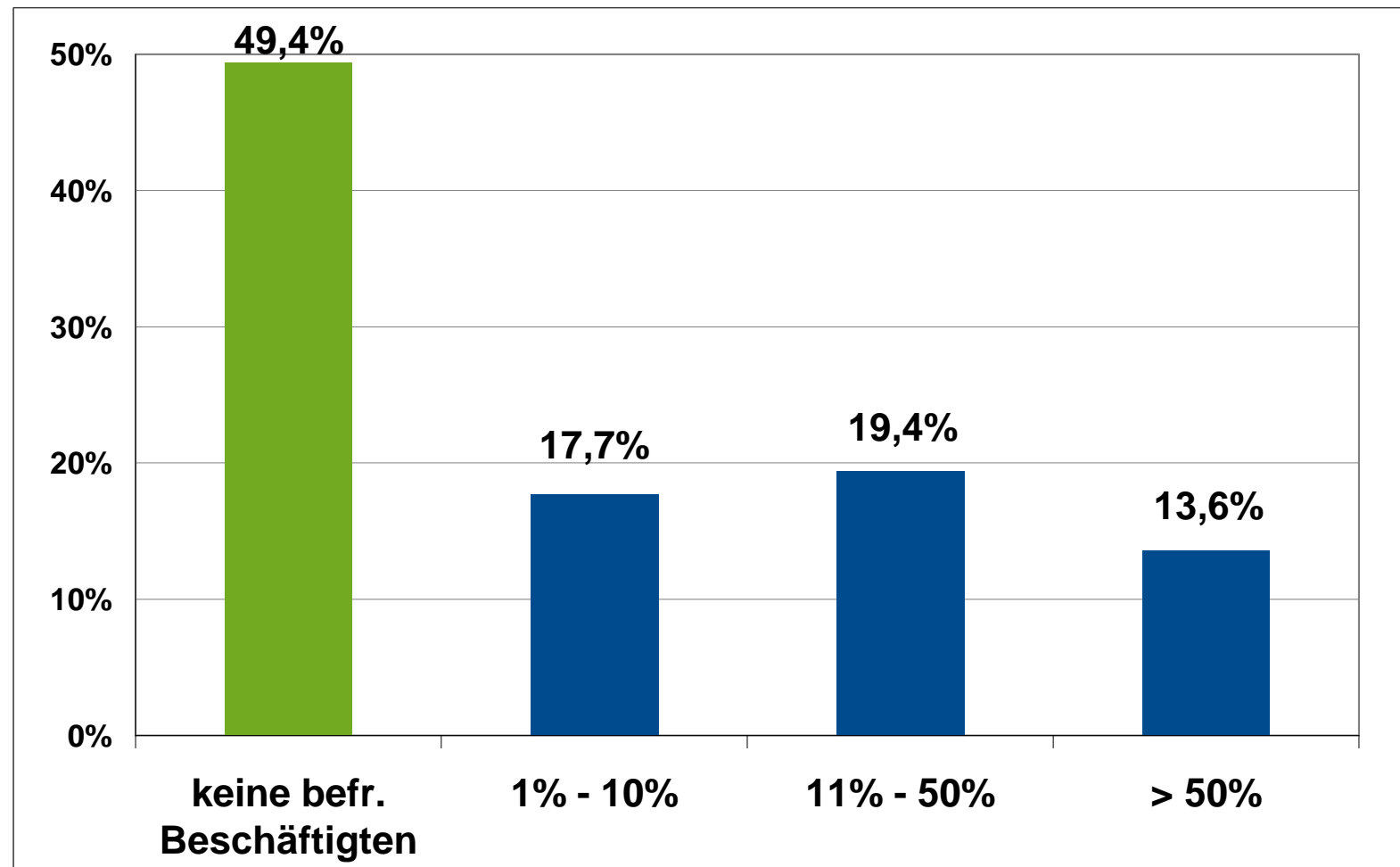
Quelle: Soziale Innovation GmbH

Durchschnittlicher %-Anteil der Zeitarbeitskräfte mit befristeten und unbefristeten Arbeitsverträgen (Stichtag 30.09.2011)



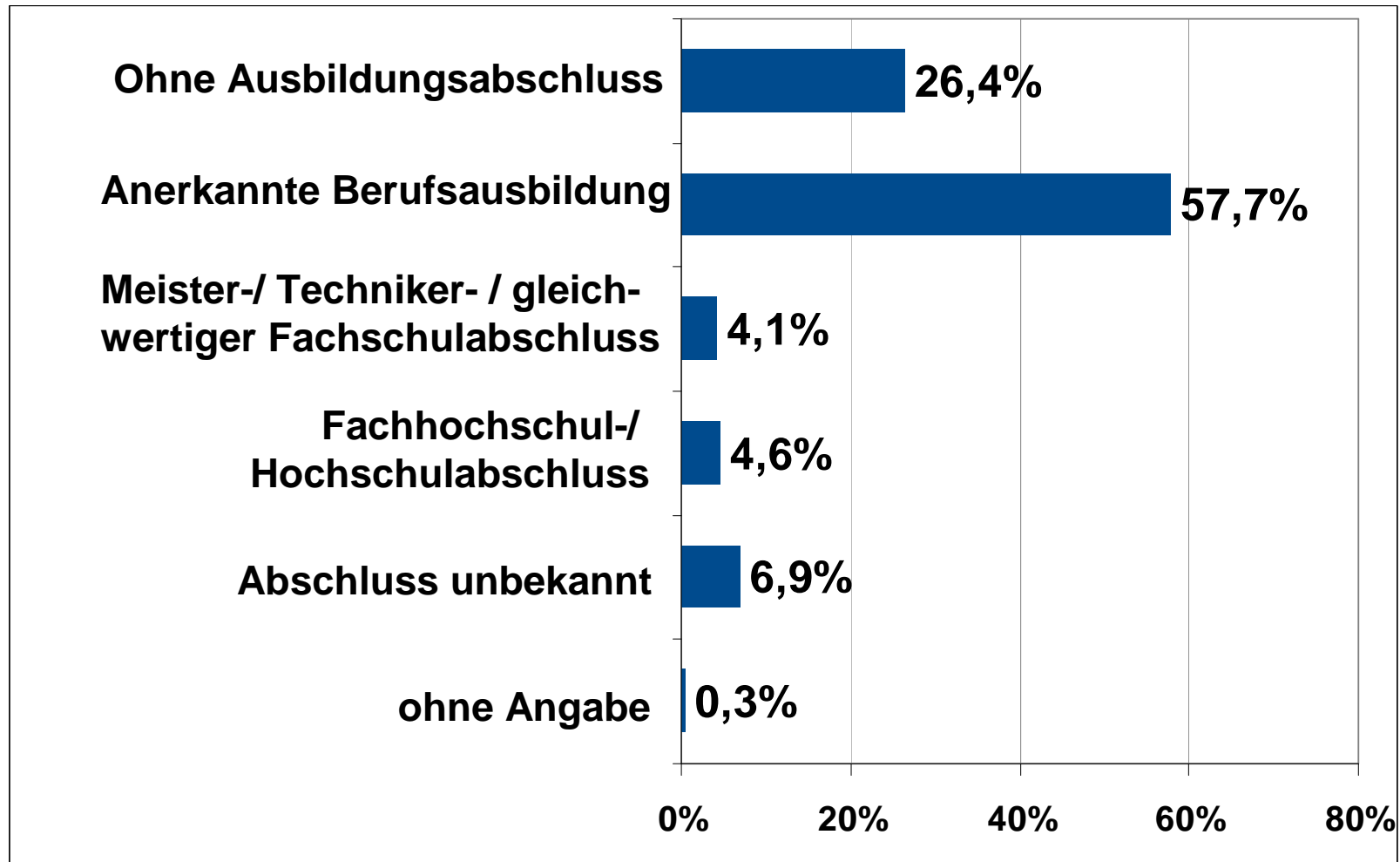
Quelle: Soziale Innovation GmbH

%-Anteil befristeter Beschäftigter pro Unternehmen, gruppiert (Stichtag 30.09.2011)



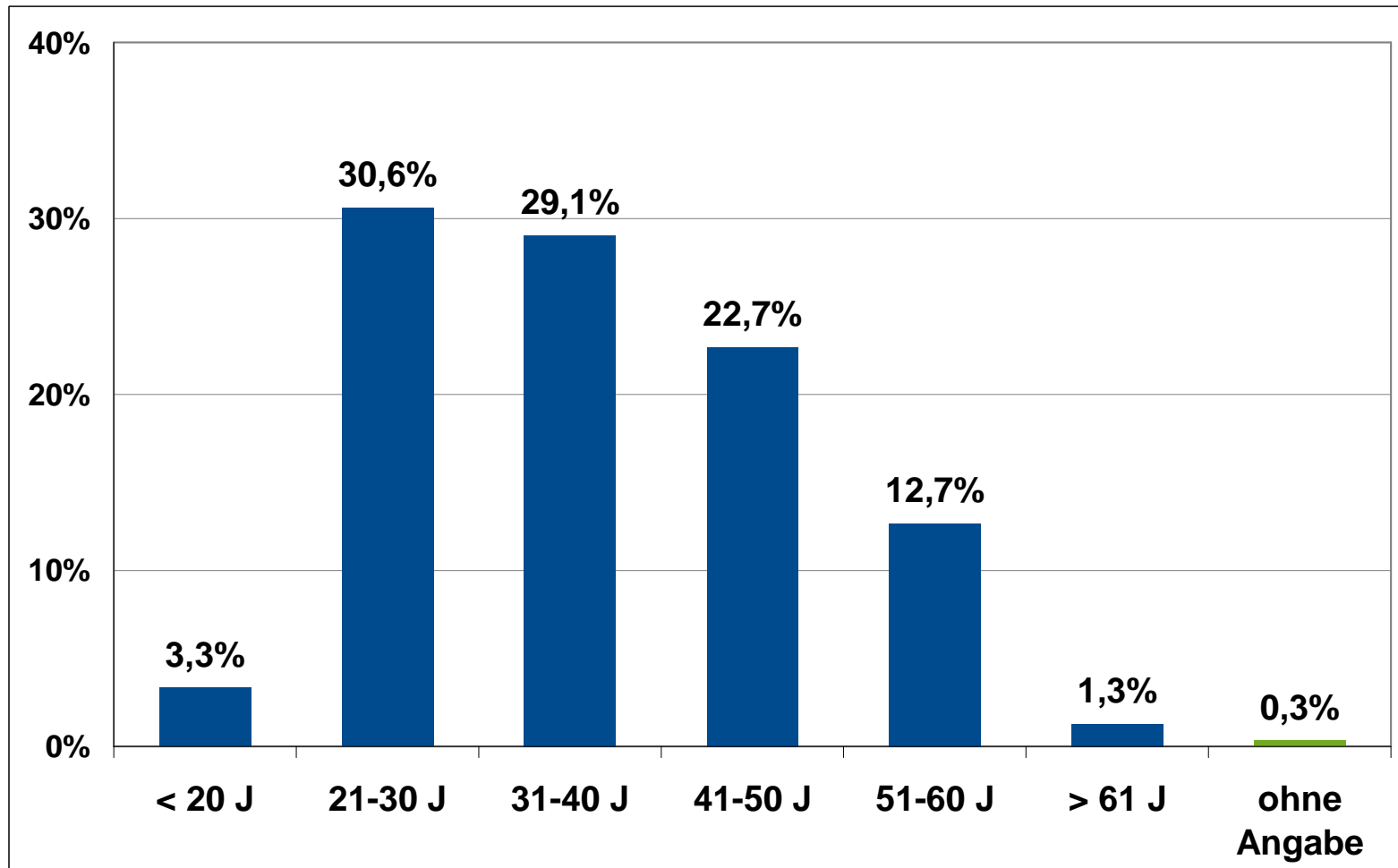
Quelle: Soziale Innovation GmbH

Durchschnittlicher %-Anteil der Zeitarbeitskräfte nach Berufsabschluss (Stichtag 30.09.2011)



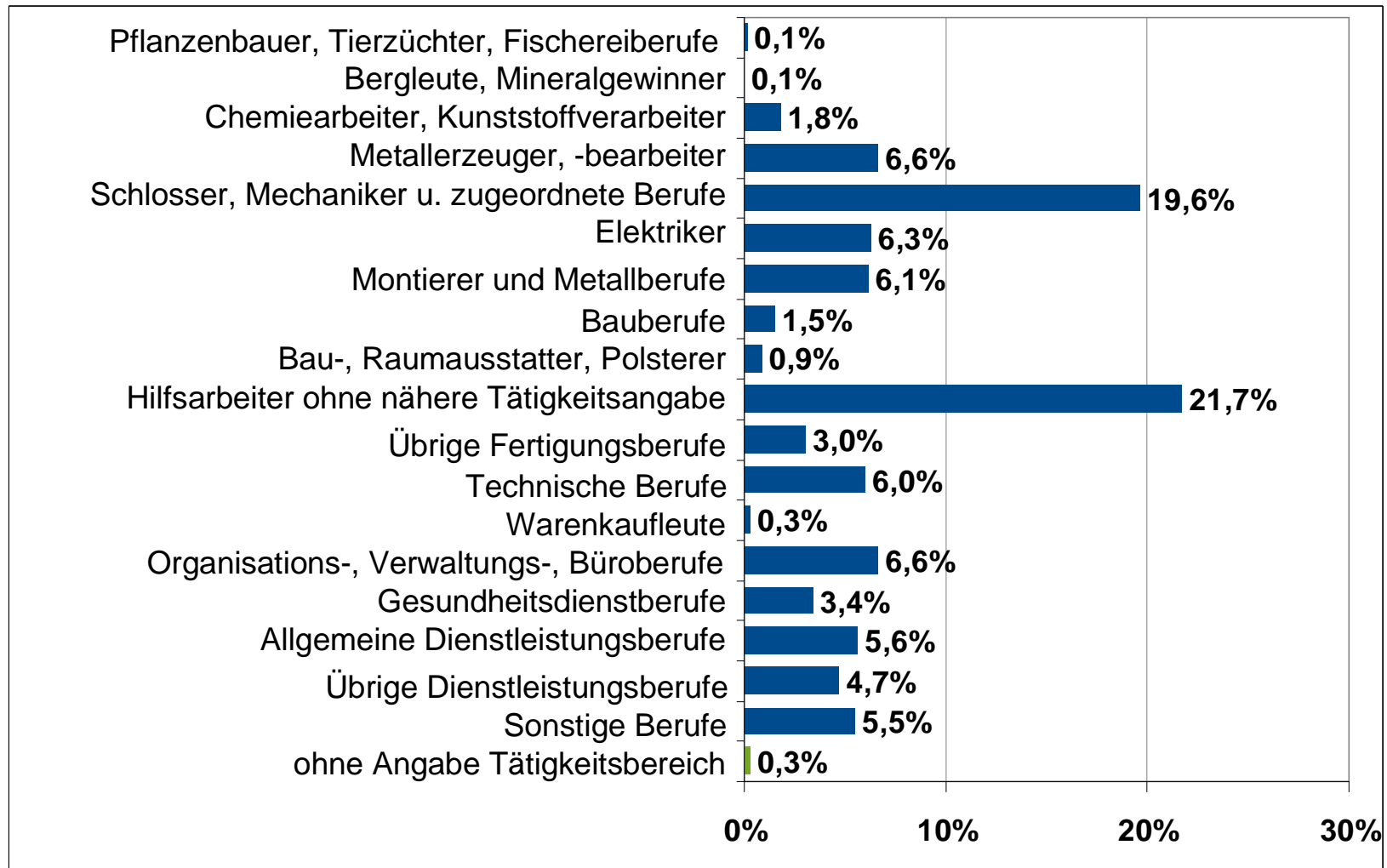
Quelle: Soziale Innovation GmbH

Durchschnittlicher %-Anteil der Zeitarbeitskräfte nach Alter (Stichtag 30.09.2011)



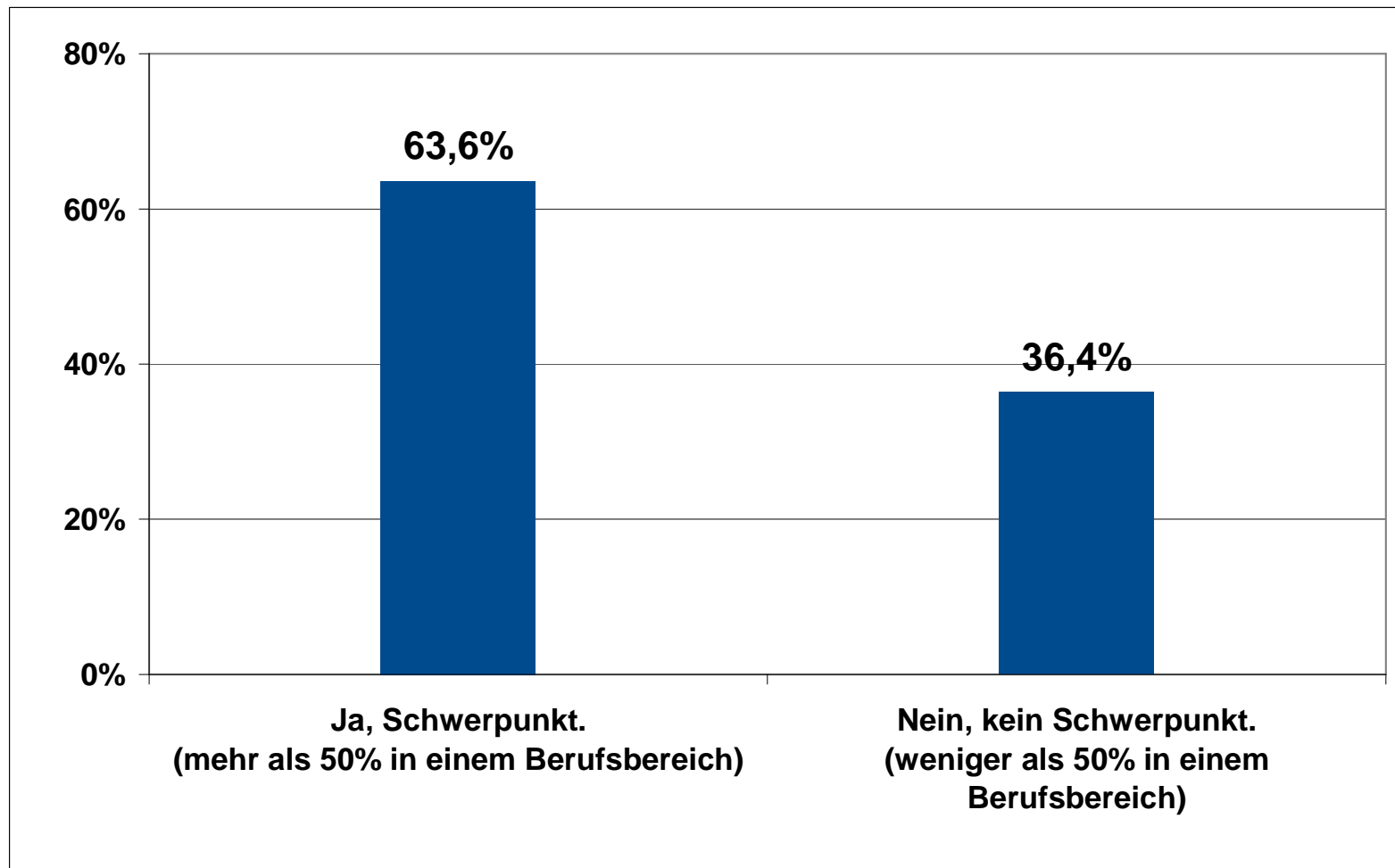
Quelle: Soziale Innovation GmbH

Durchschnittlicher %-Anteil der Zeitarbeitskräfte nach ausgeübter Tätigkeiten nach Berufsbereichen (Stichtag 30.09.2011)



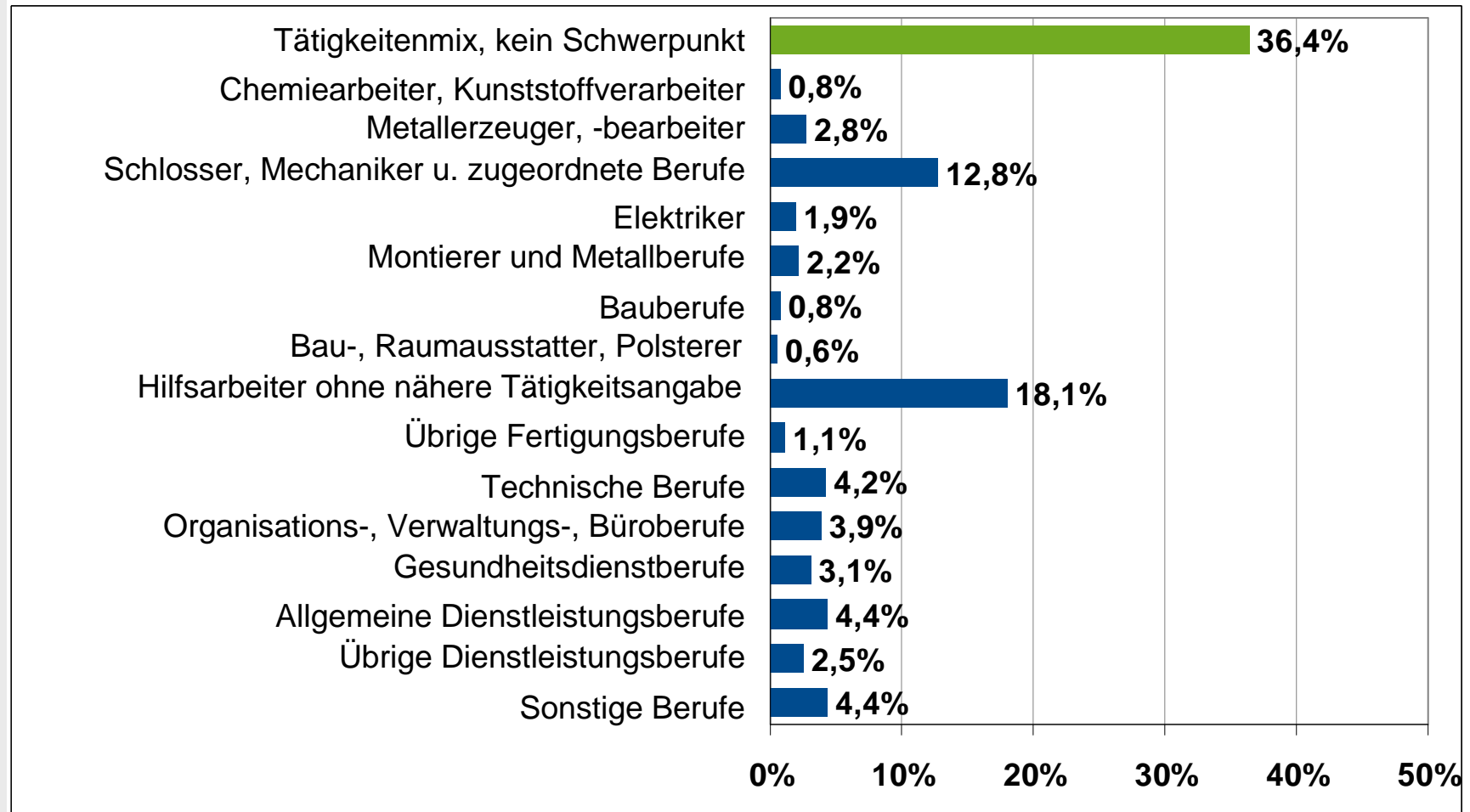
Quelle: Soziale Innovation GmbH

%-Anteil der Zeitarbeitsunternehmen mit und ohne tätigkeitsbezogenem Einsatzschwerpunkt (Stichtag 30.09.2011)



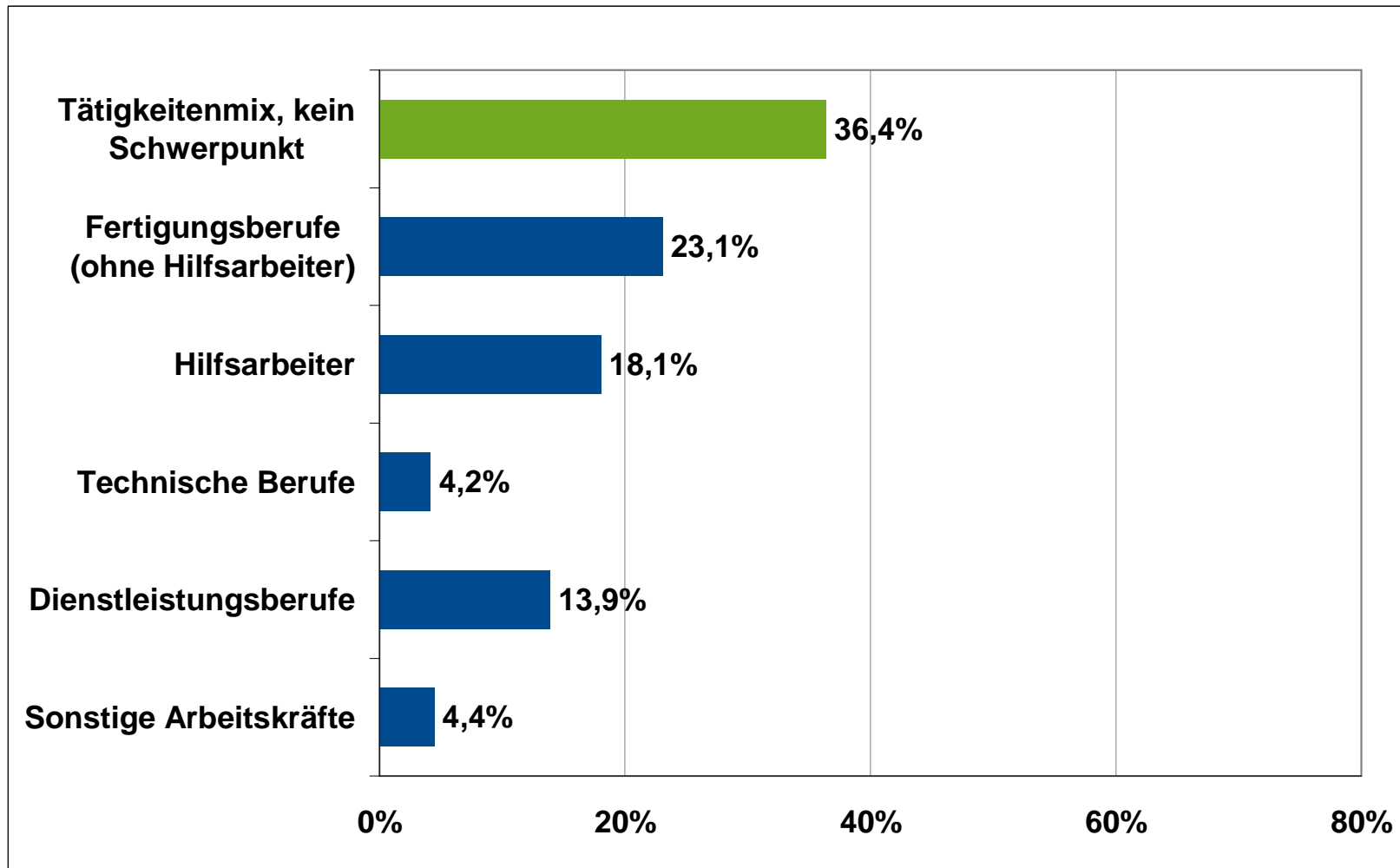
Quelle: Soziale Innovation GmbH

%-Anteil der Zeitarbeitsunternehmen mit Einsatzschwerpunkt nach Tätigkeiten im Berufsbereich/-abschnitt (Stichtag 30.09.2011)



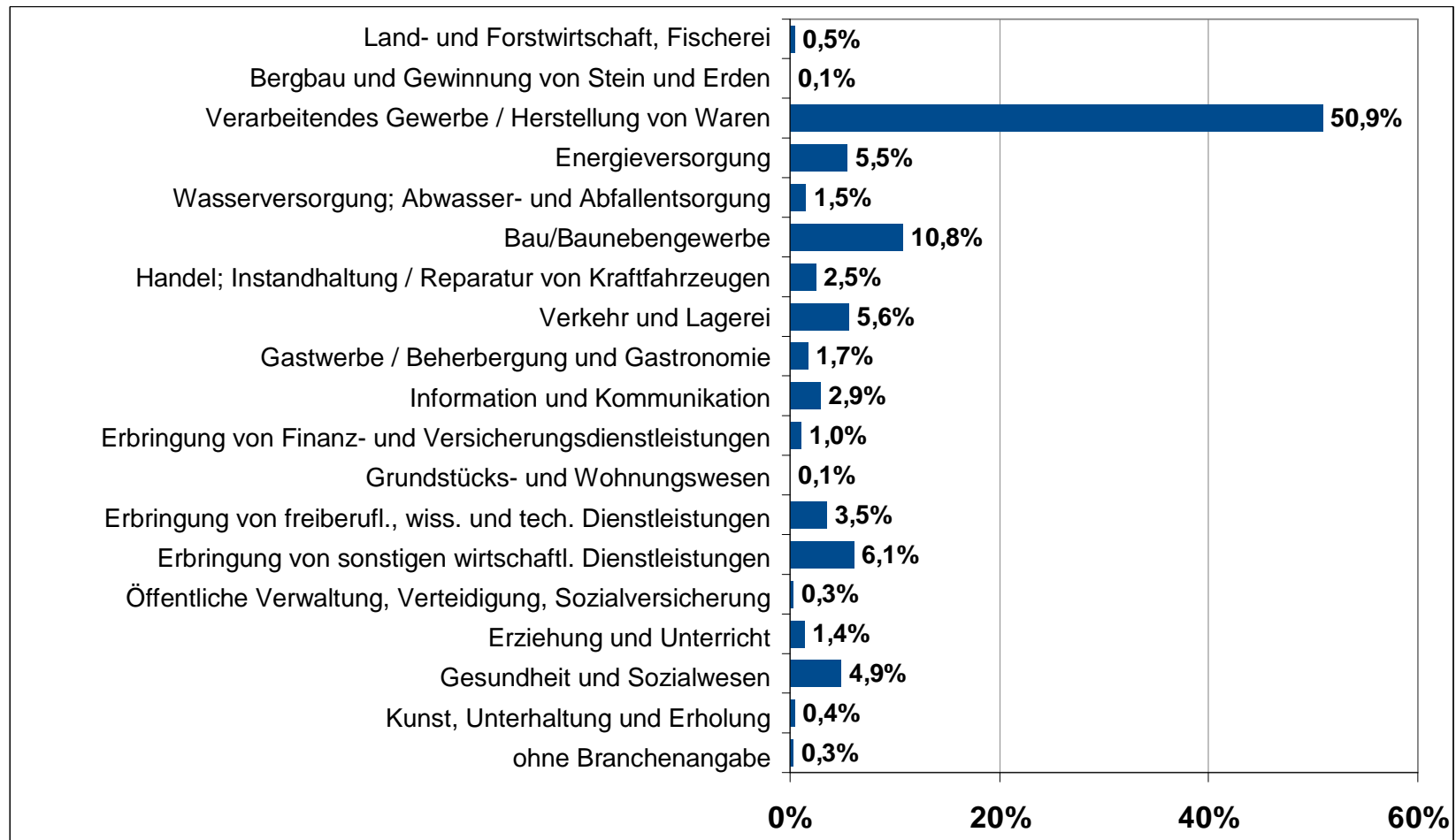
Quelle: Soziale Innovation GmbH

%-Anteil der Zeitarbeitsunternehmen mit Einsatzschwerpunkt nach Tätigkeiten im Berufsbereich/-abschnitt, gruppiert (Stichtag 30.09.2011)



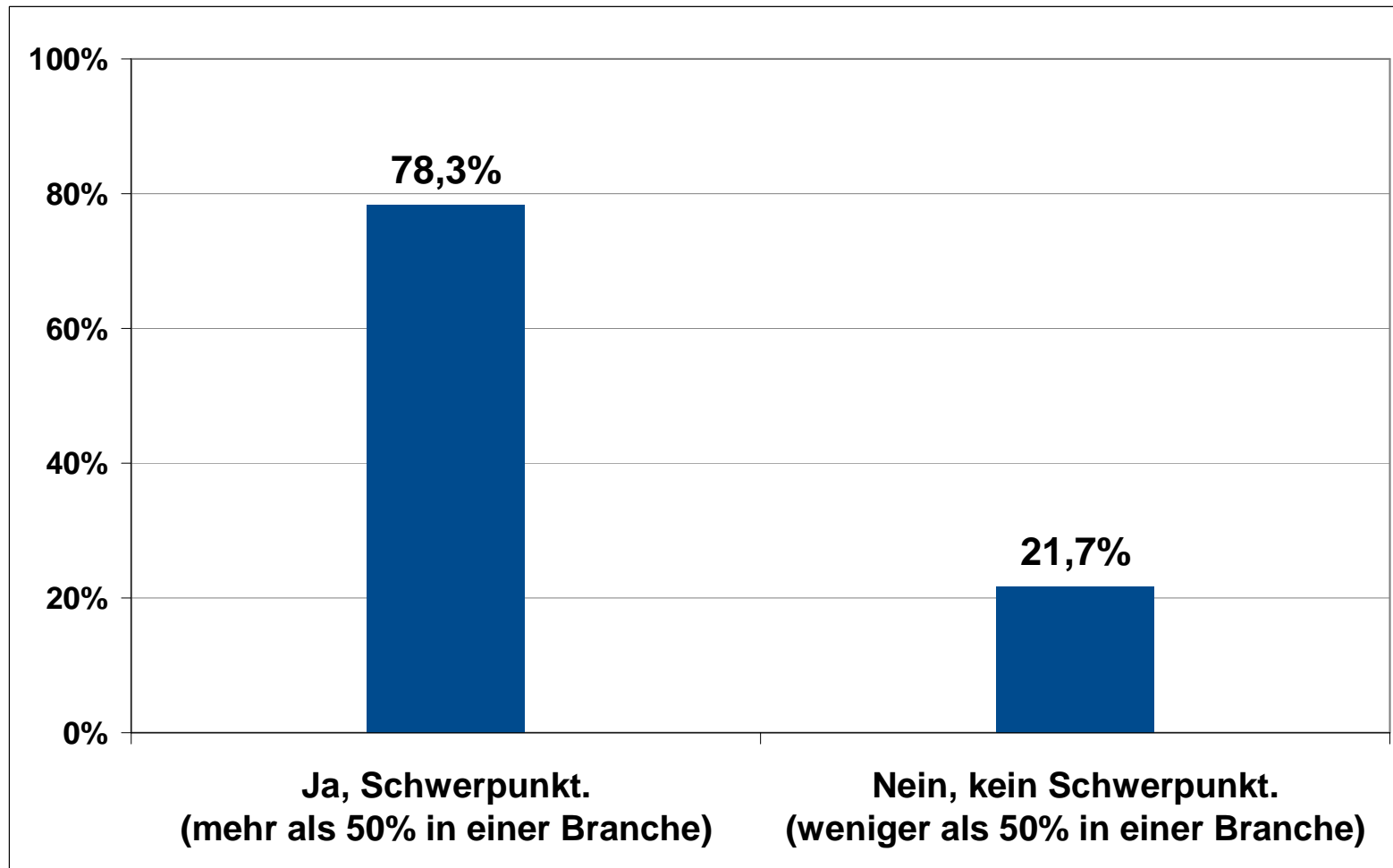
Quelle: Soziale Innovation GmbH

Durchschnittlicher %-Anteil der Zeitarbeitskräfte nach Branche (Stichtag 30.09.2011)



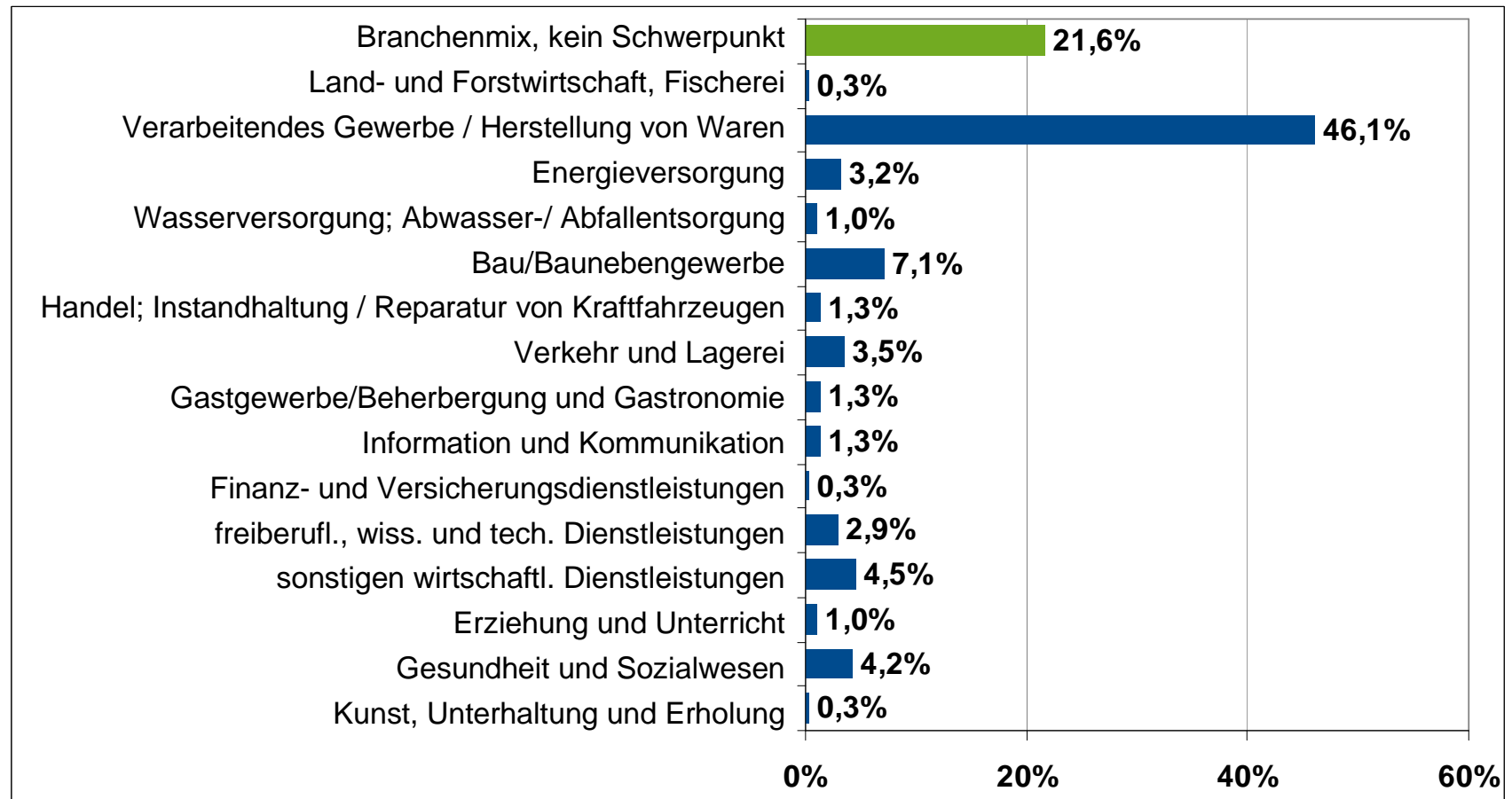
Quelle: Soziale Innovation GmbH

%-Anteil der Zeitarbeitsunternehmen mit und ohne branchenbezogenem Einsatzschwerpunkt (Stichtag 30.09.2011)



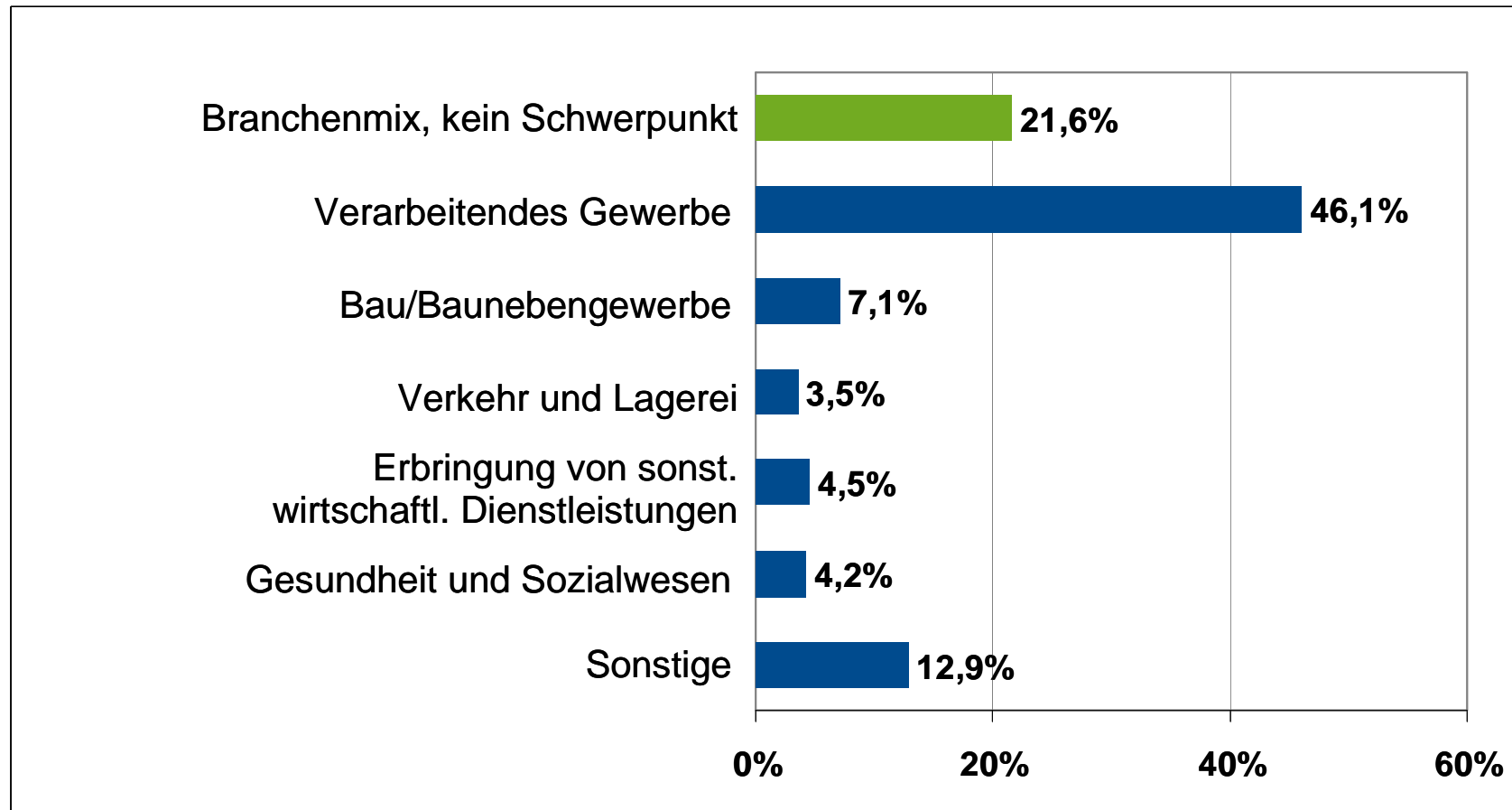
Quelle: Soziale Innovation GmbH

%-Anteil der Zeitarbeitsunternehmen nach Einsatzschwerpunkt nach Branche der Kundenunternehmen (Stichtag 30.09.2011)



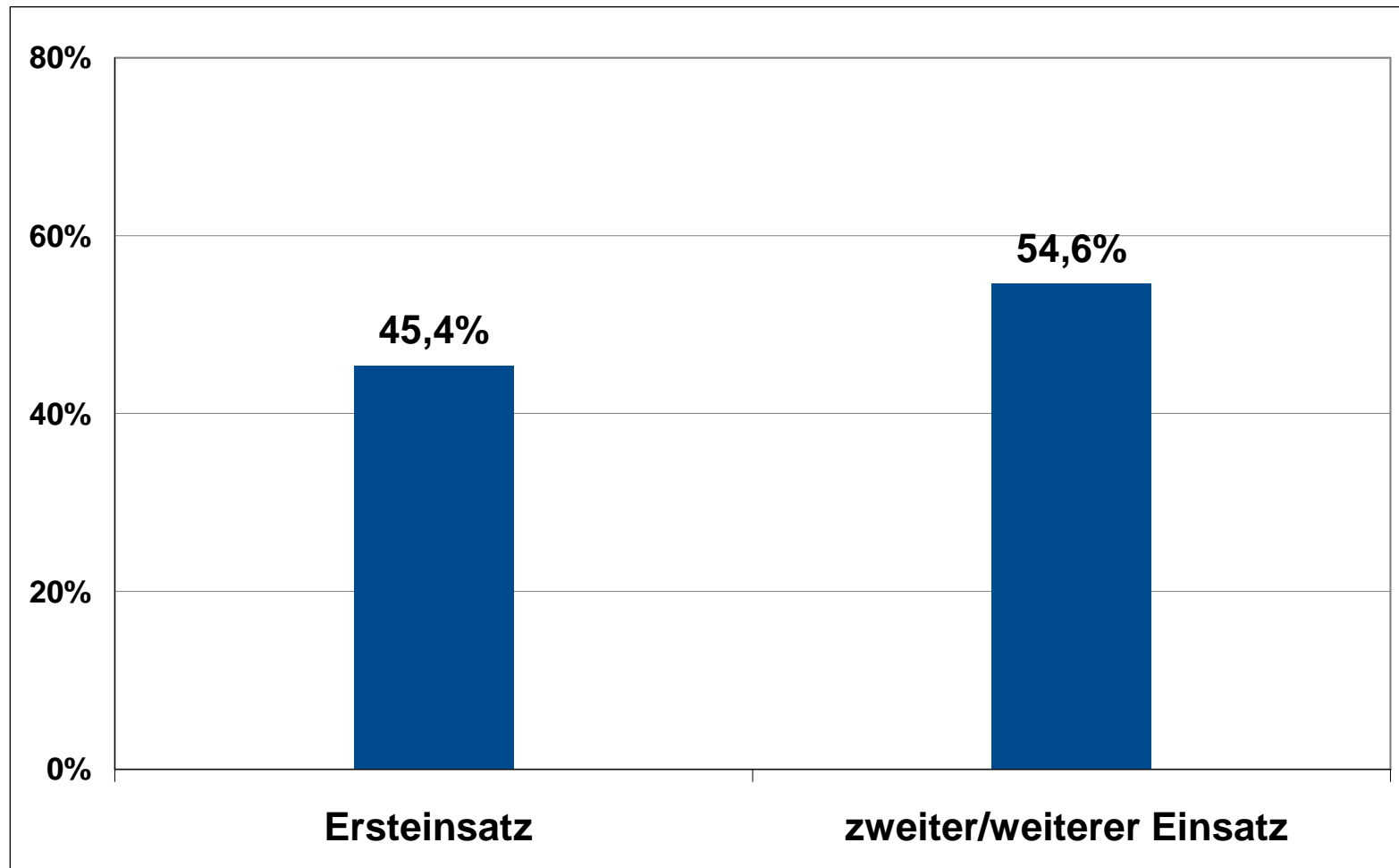
Quelle: Soziale Innovation GmbH

%-Anteil der Zeitarbeitsunternehmen nach Einsatzschwerpunkt nach Branche der Kundenunternehmen, gruppiert (Stichtag 30.09.2011)



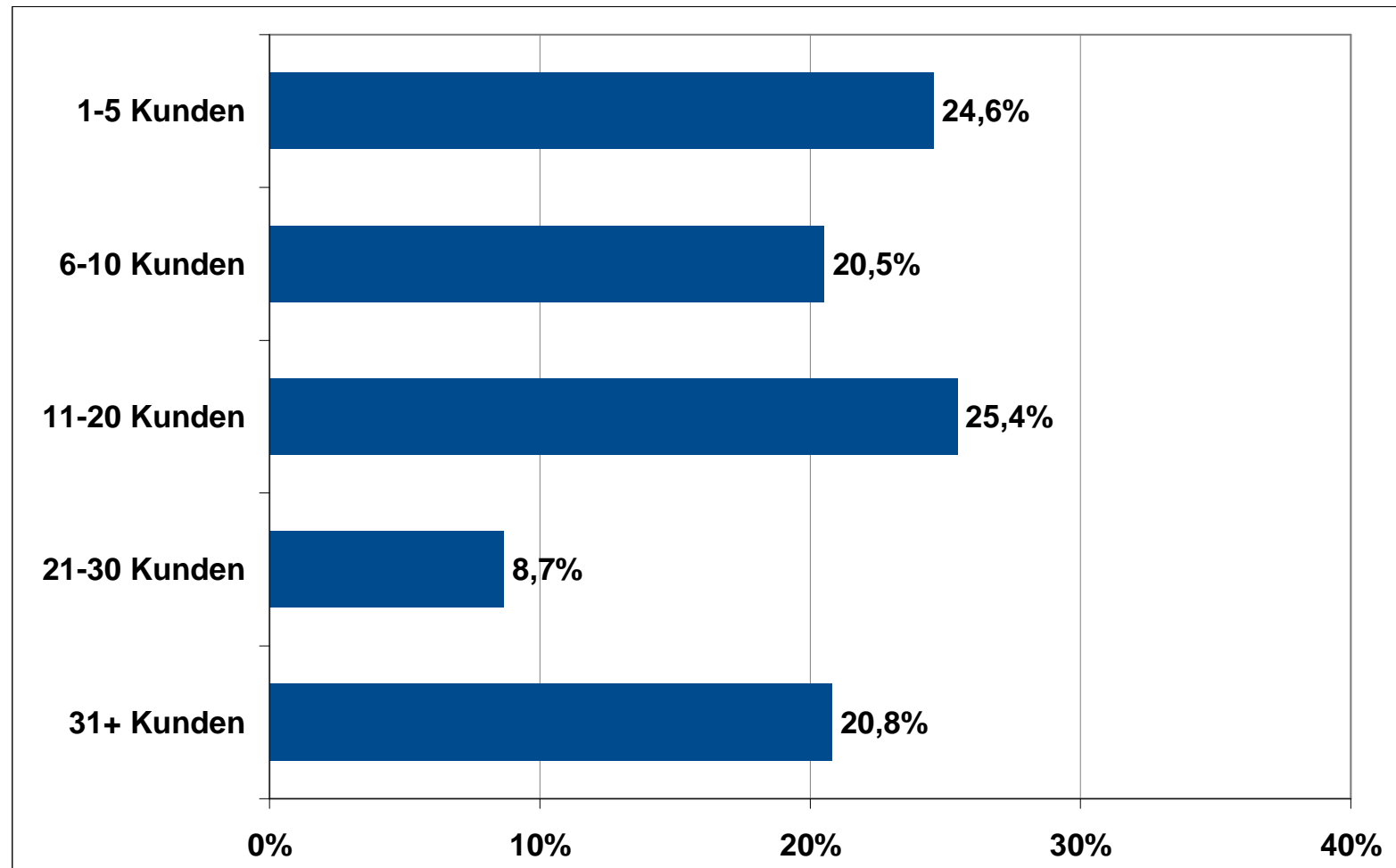
Quelle: Soziale Innovation GmbH

Durchschnittlicher %-Anteil der Zeitarbeitskräfte im Ersteinsatz (Stichtag 30.09.2011)



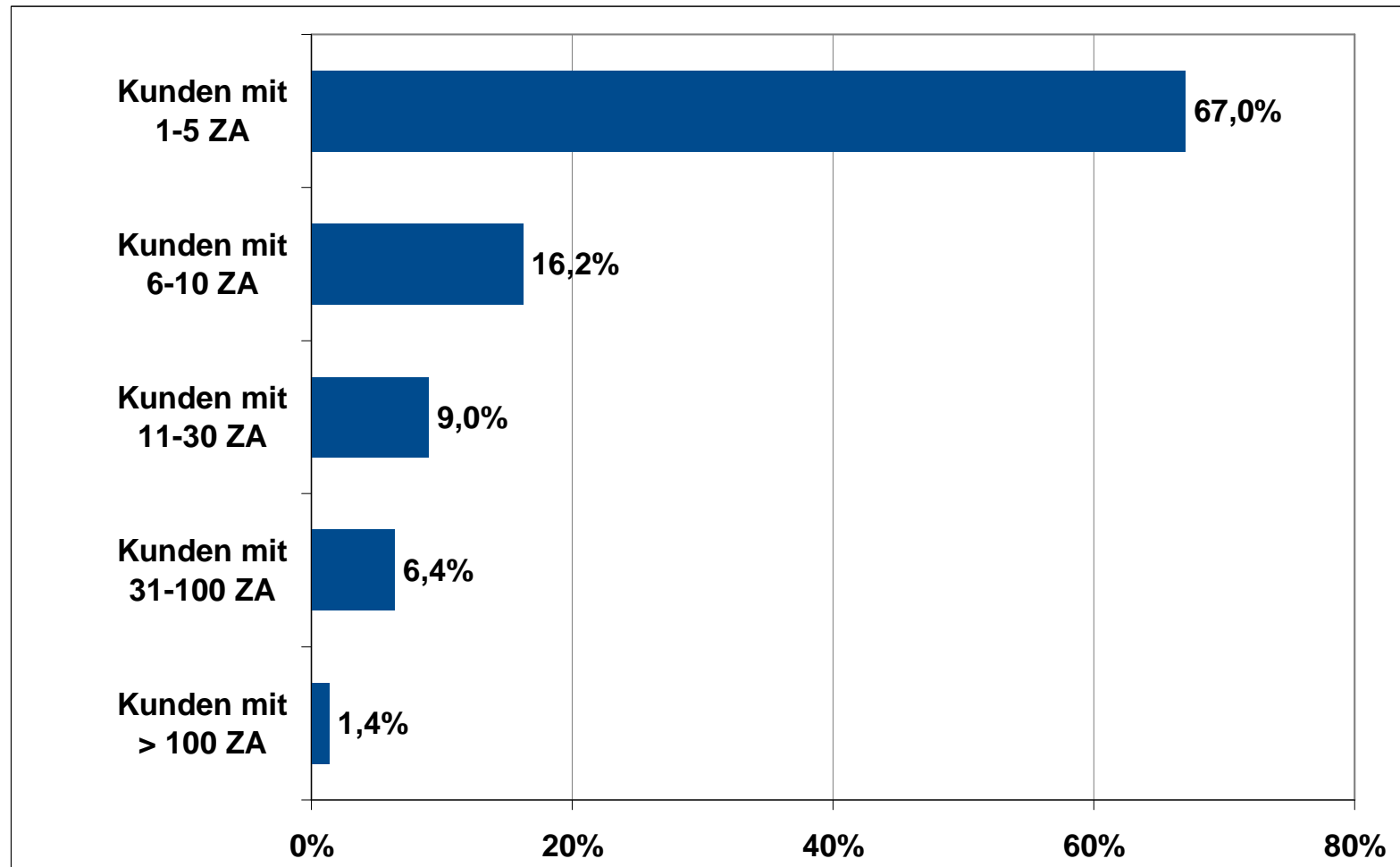
Quelle: Soziale Innovation GmbH

%-Anteil der aktiven Kundenunternehmen, gruppiert (Stichtag 30.09.2011)



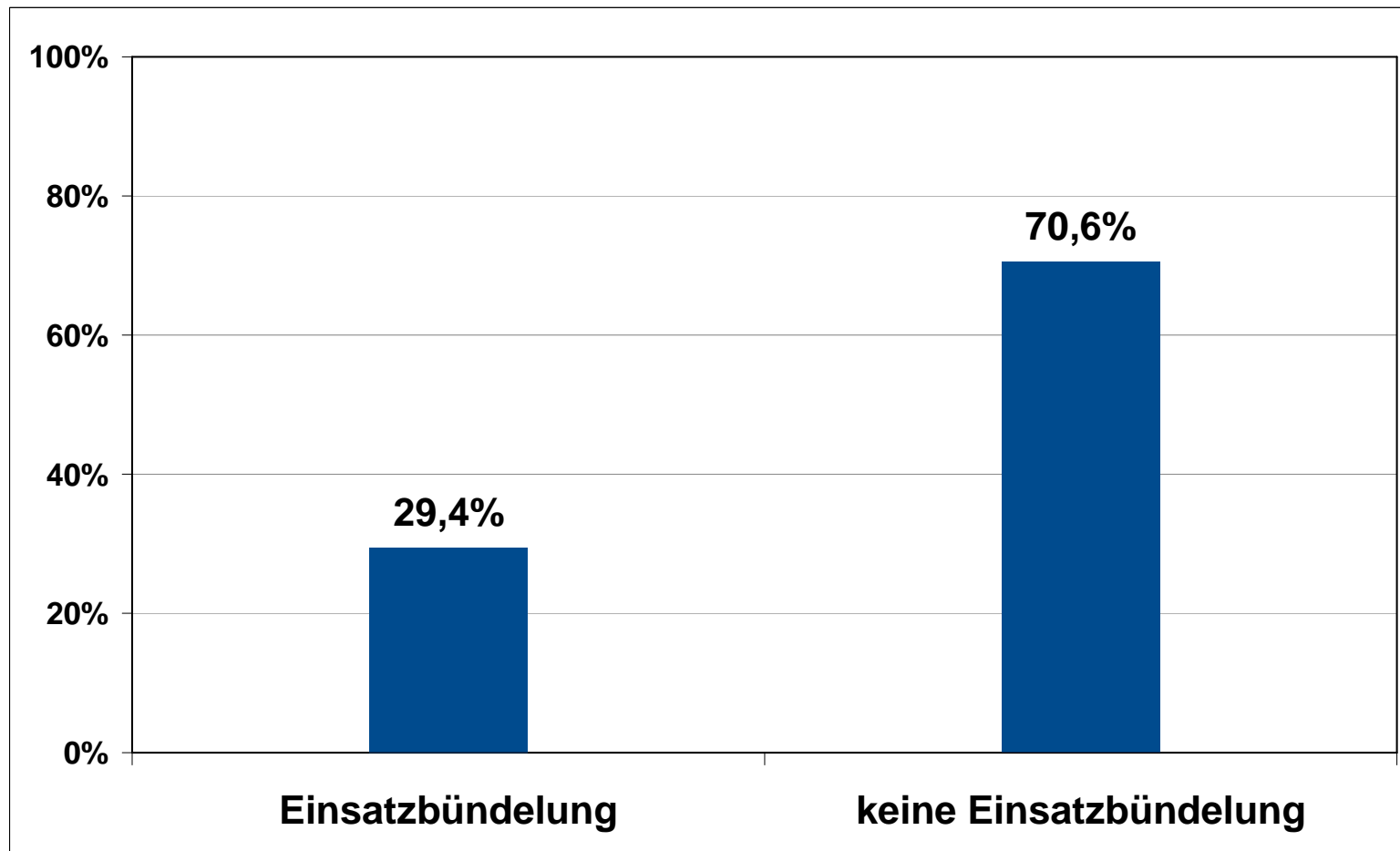
Quelle: Soziale Innovation GmbH

Durchschnittlicher %-Anteil der aktiven Kunden nach Anzahl der eingesetzten Zeitarbeitskräfte (Stichtag 30.09.2011)



Quelle: Soziale Innovation GmbH

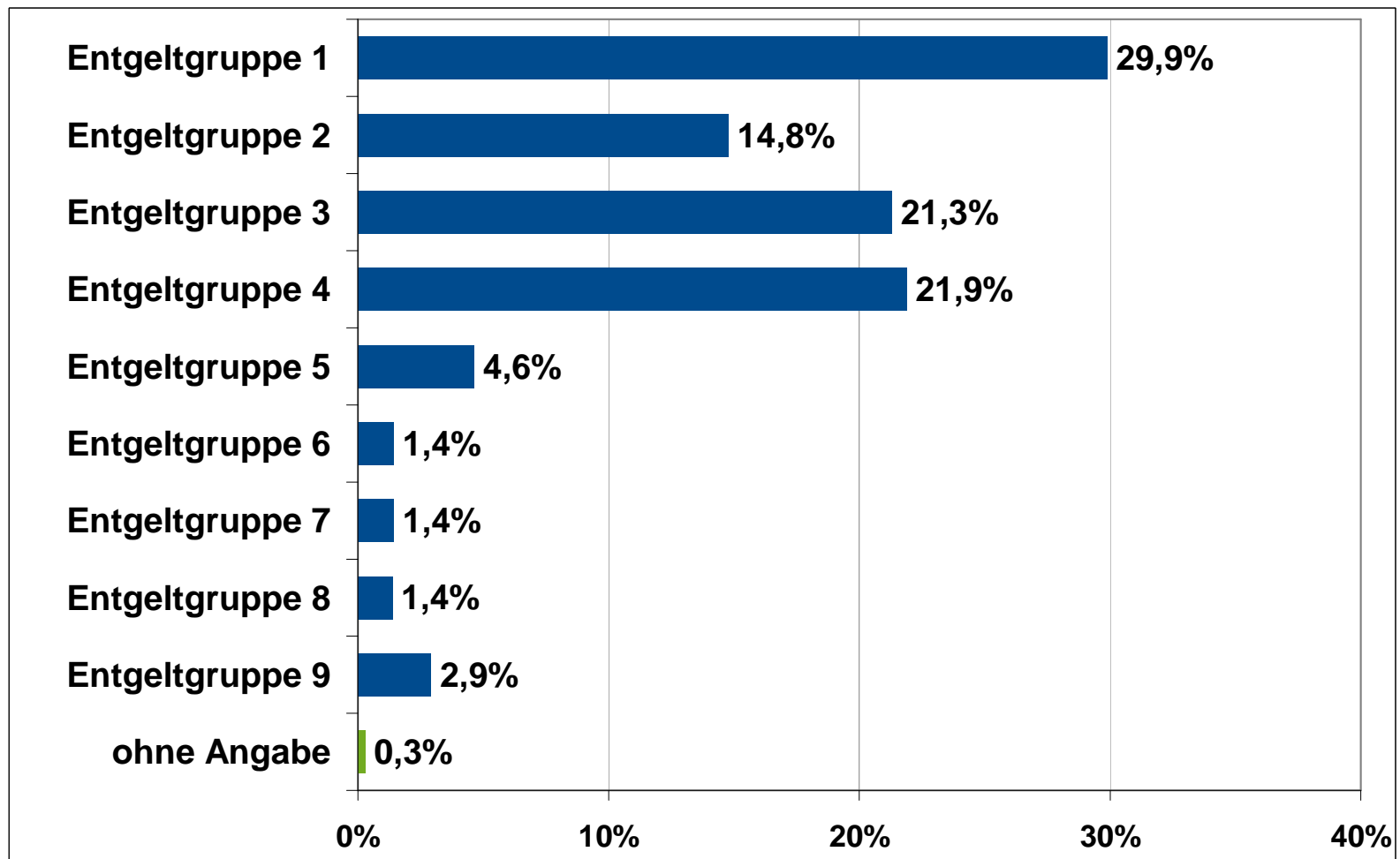
%-Anteil der Zeitarbeitsunternehmen nach Einsatzbündelung* (Stichtag 30.09.2011)



Quelle: Soziale Innovation GmbH

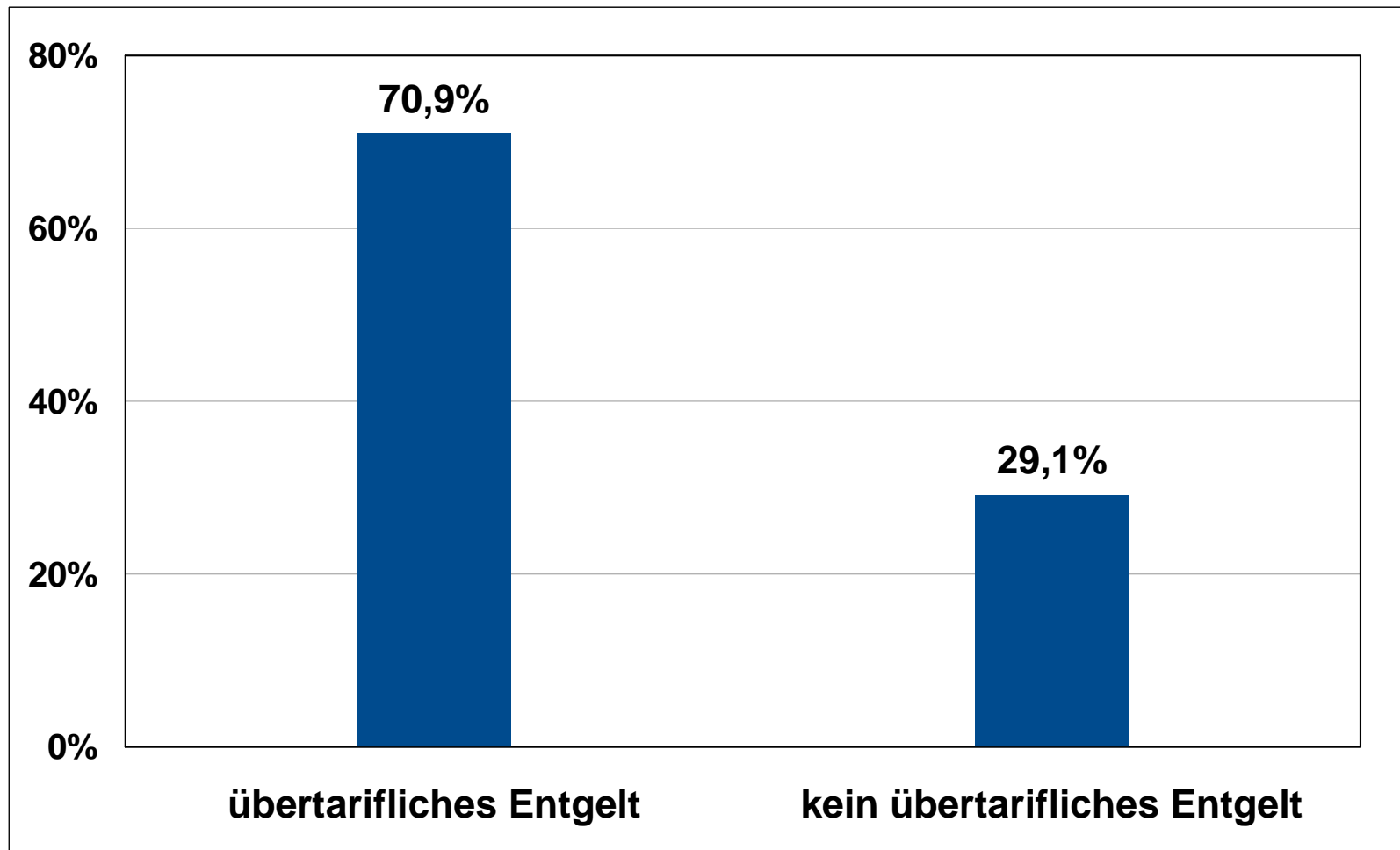
* Einsatzbündelung: Ein Zeitarbeitsunternehmen setzt mind. ein Drittel seiner Belegschaft bei einem Kunden ein.

Durchschnittlicher %-Anteil der Zeitarbeitskräfte nach Entgeltgruppe (Stichtag 30.09.2011)



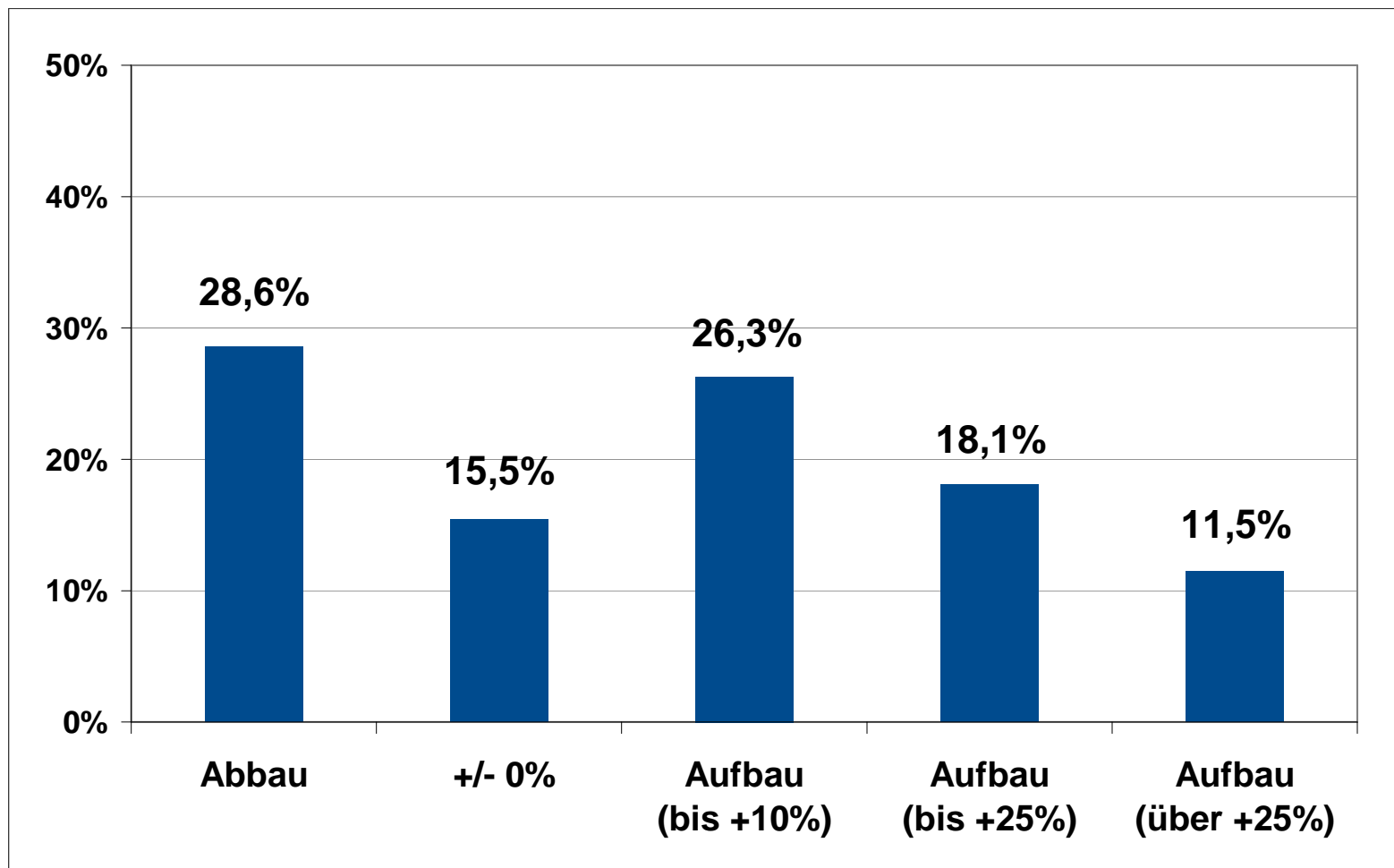
Quelle: Soziale Innovation GmbH

Durchschnittlicher %-Anteil der Zeitarbeitskräfte nach übertariflicher Zahlung (Stichtag 30.09.2011)



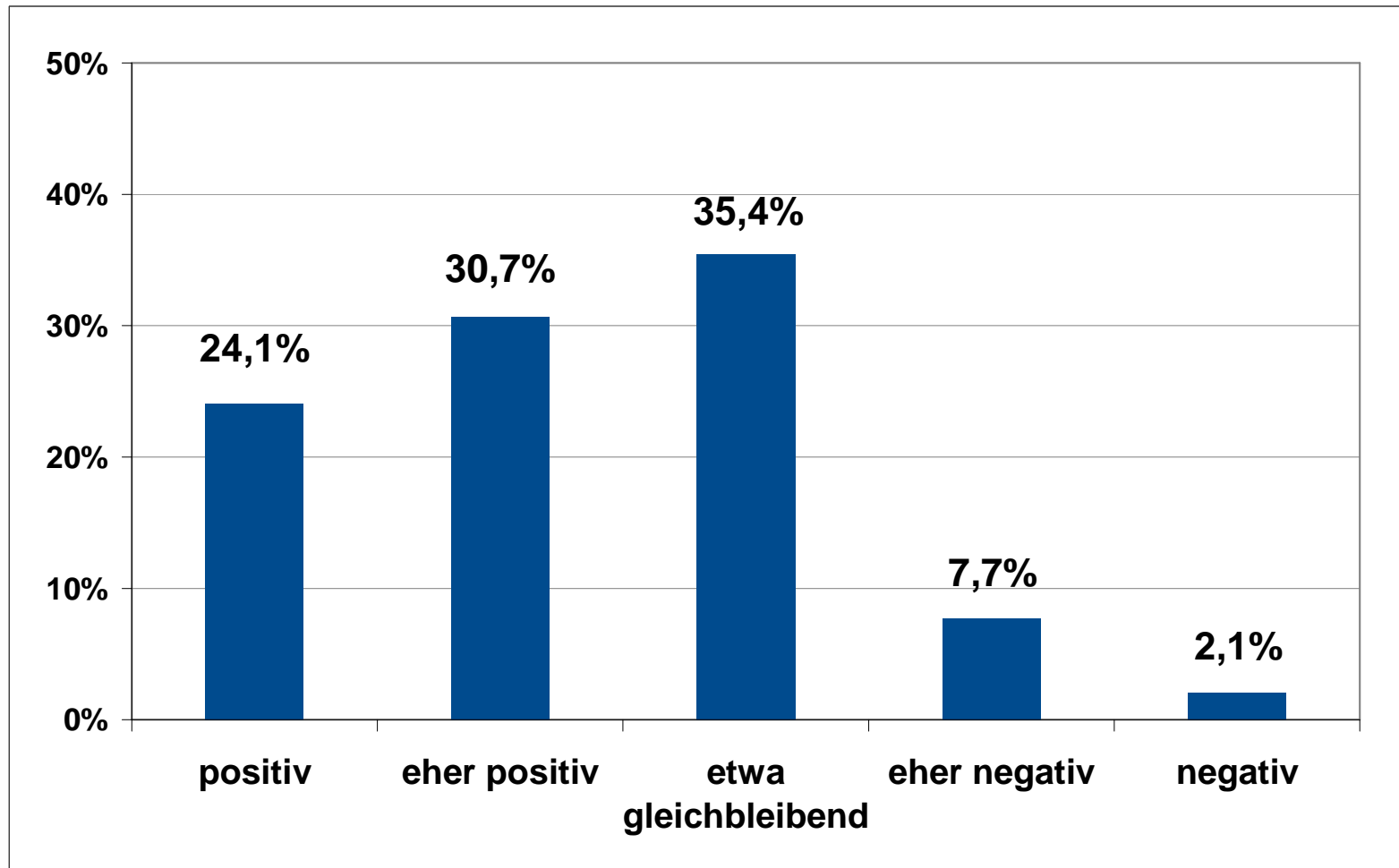
Quelle: Soziale Innovation GmbH

Beschäftigungsentwicklung im 3. Quartal 2011



Quelle: Soziale Innovation GmbH

Prognostizierte wirtschaftliche Entwicklung des eigenen Unternehmens in den nächsten sechs Monaten



Quelle: Soziale Innovation GmbH