



# iGZ-Mittelstandsbarometer

## Vergleich der Ergebnisse der 1. und 2. Befragungswelle

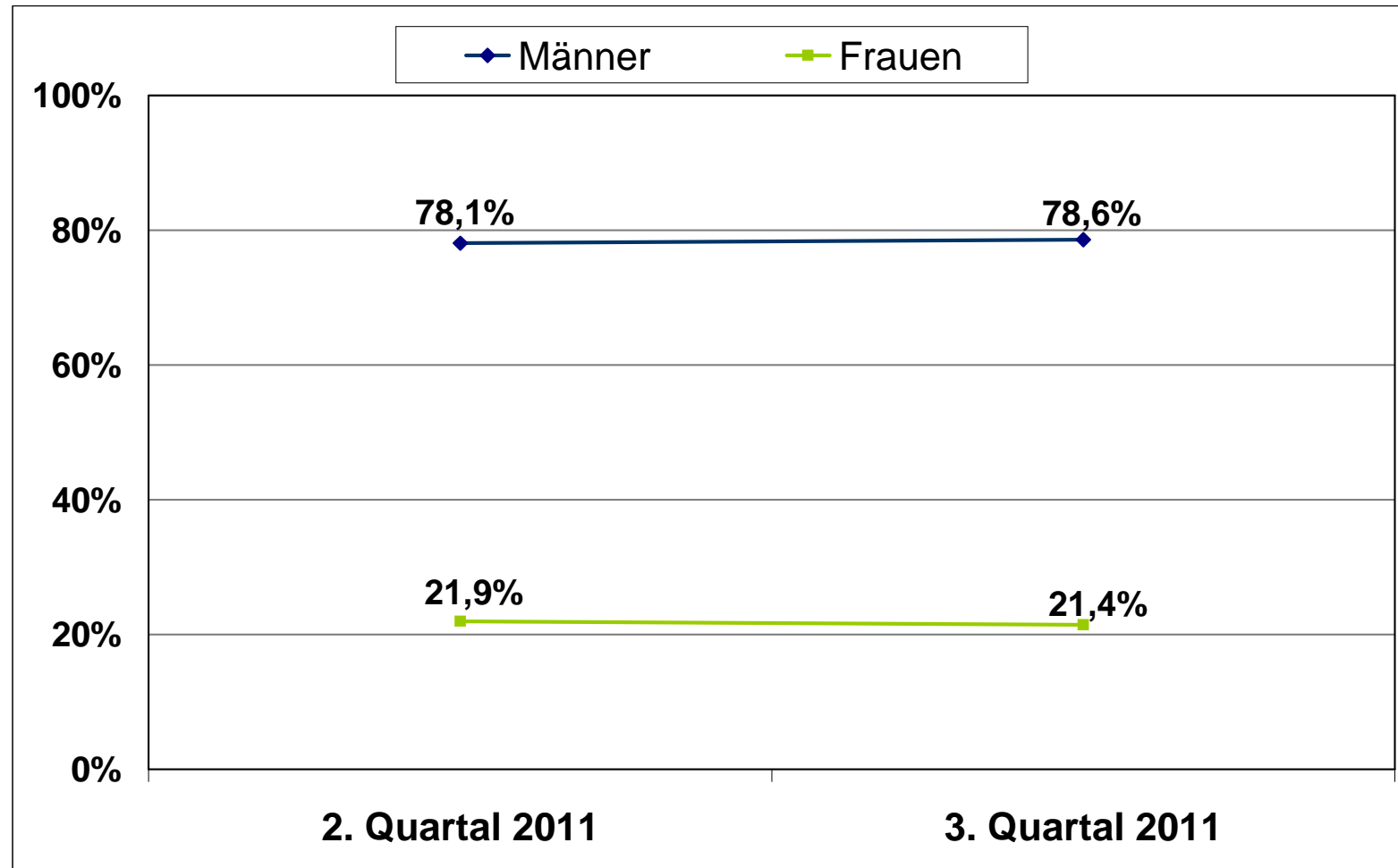
Messzeitpunkte: 2. und 3. Quartal 2011

Durchgeführt von:



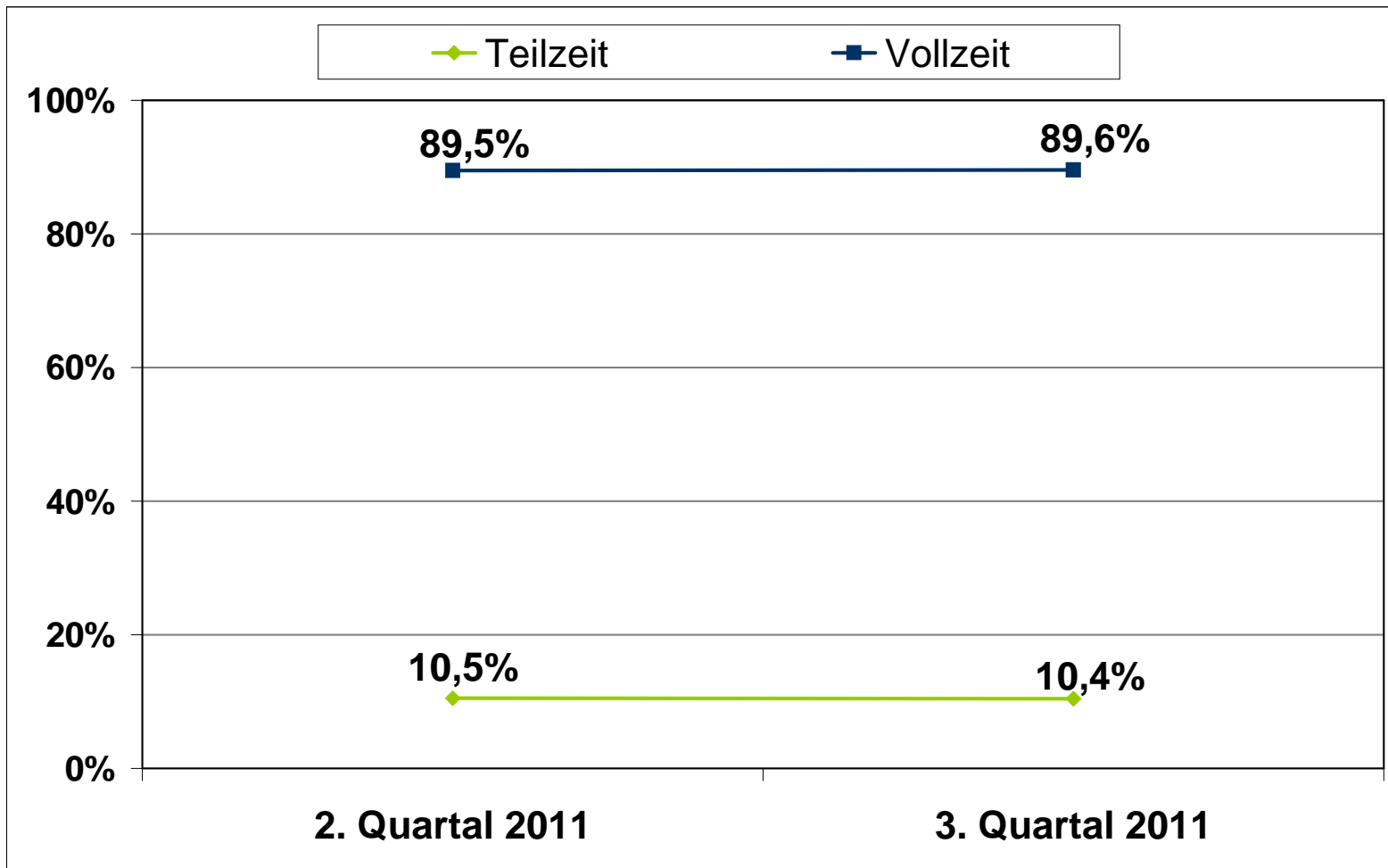
**Soziale Innovation GmbH**  
Deutsche Str. 10 • 44339 Dortmund  
Dr. Cordula Sczesny  
Sophie Keindorf  
Catie Keßler

## Durchschnittlicher %-Anteil der männlichen und weiblichen Zeitarbeitskräfte



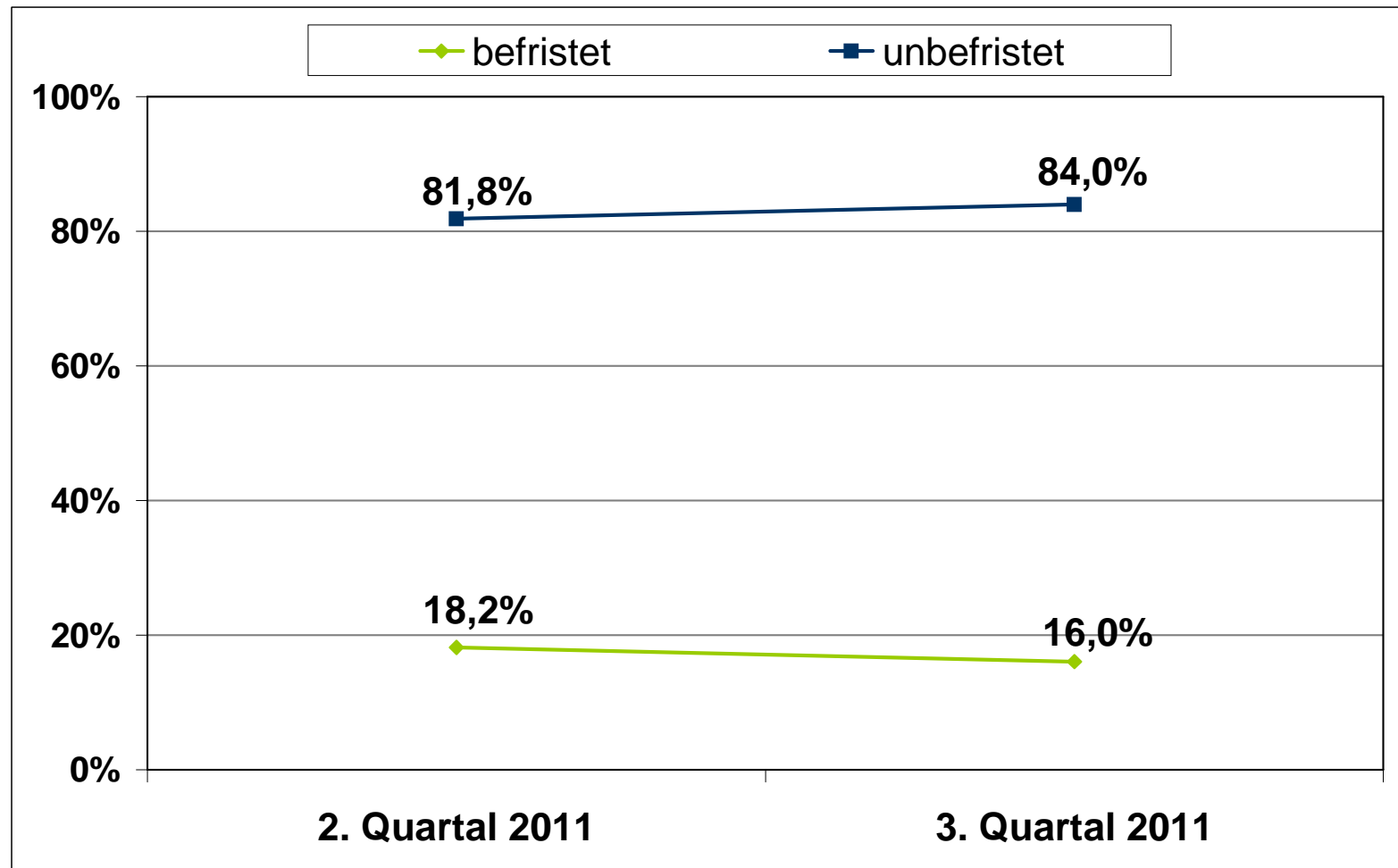
Quelle: Soziale Innovation GmbH

## Durchschnittlicher %-Anteil der Zeitarbeitskräfte in Teilzeit und Vollzeit



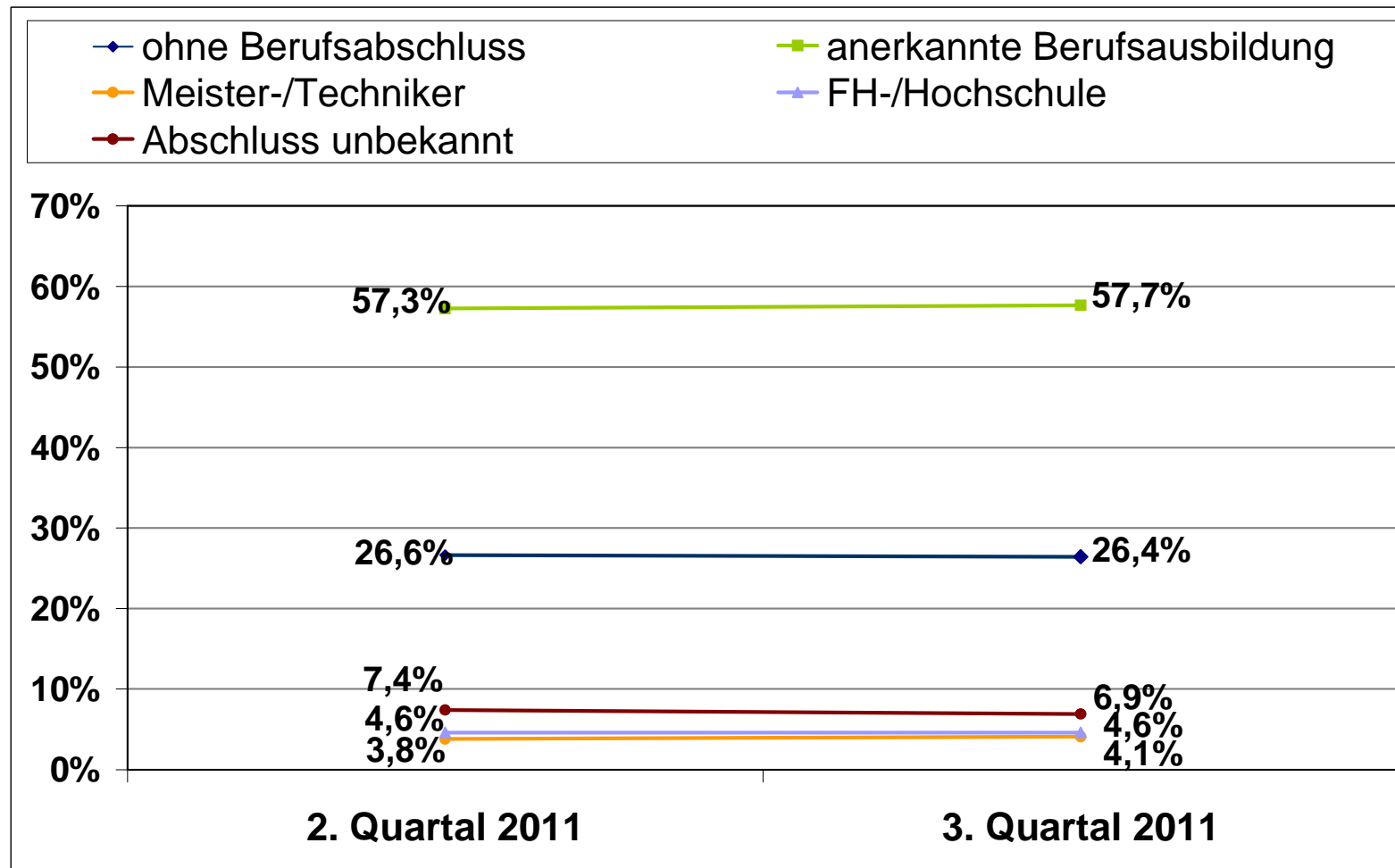
Quelle: Soziale Innovation GmbH

## Durchschnittlicher %-Anteil der Zeitarbeitskräfte mit befristeten und unbefristeten Arbeitsverträgen



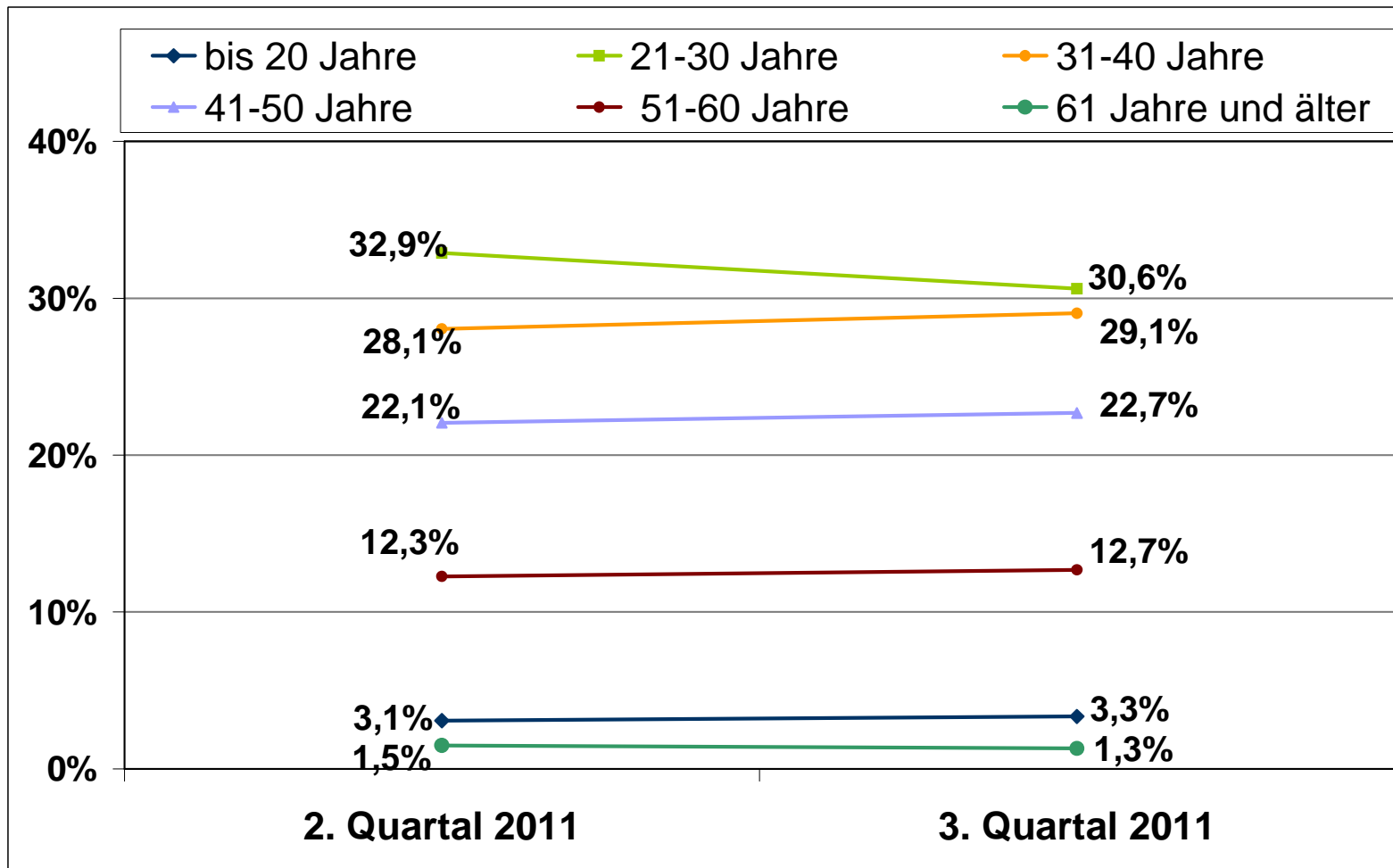
Quelle: Soziale Innovation GmbH

## Durchschnittlicher %-Anteil Zeitarbeitskräfte nach Berufsabschluss



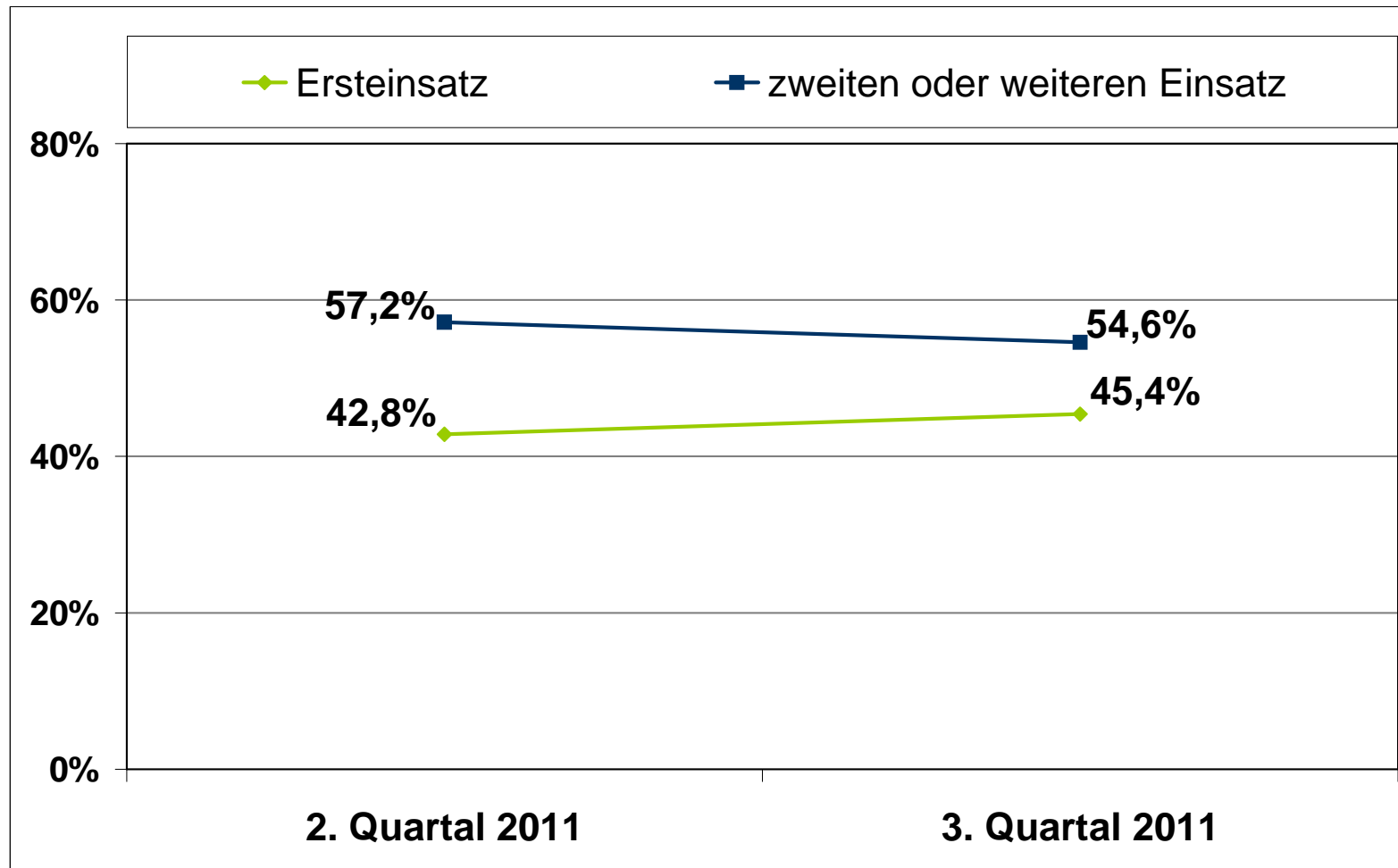
Quelle: Soziale Innovation GmbH

## Durchschnittlicher %-Anteil Zeitarbeitskräfte nach Alter



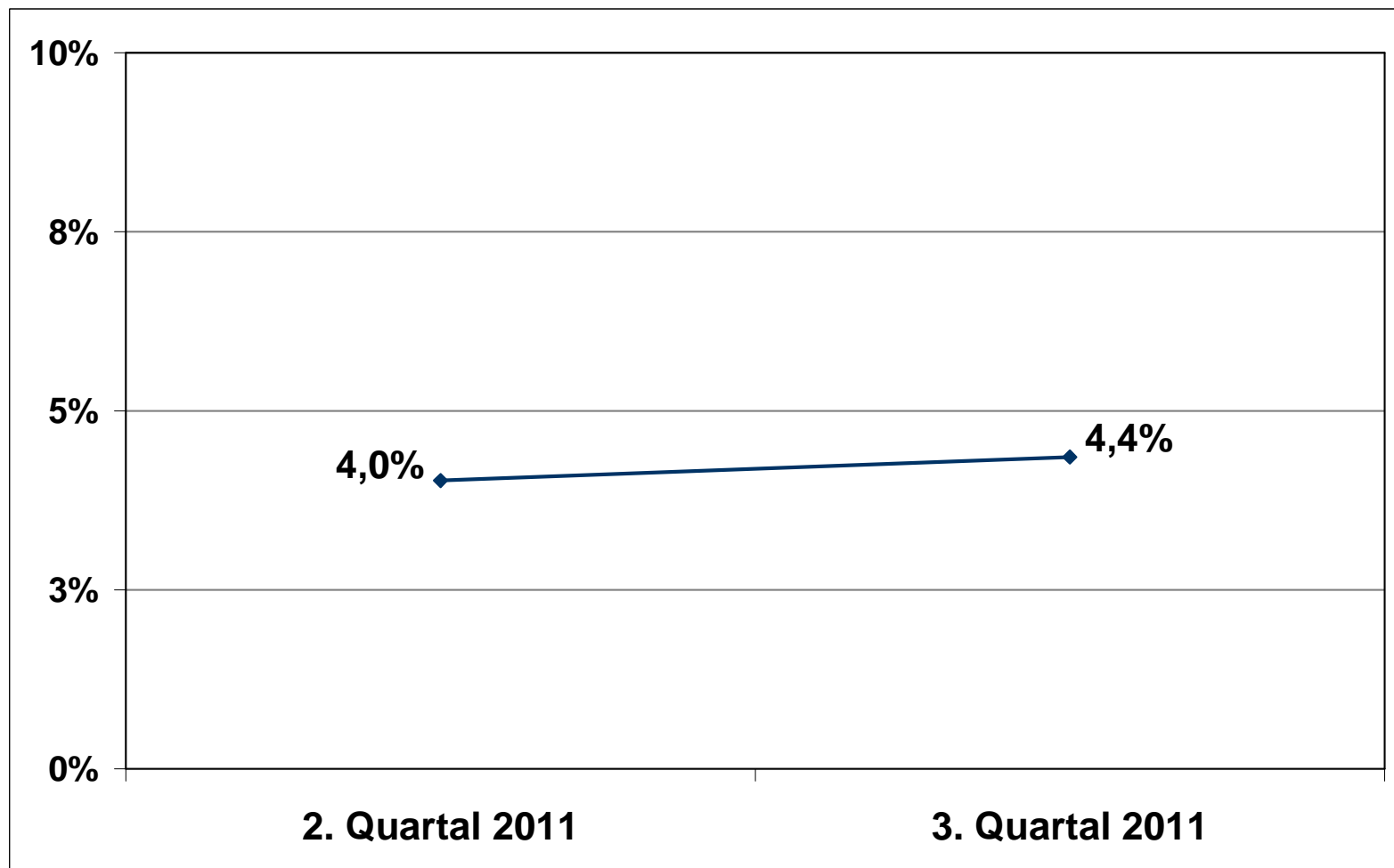
Quelle: Soziale Innovation GmbH

## Durchschnittlicher %-Anteil der Zeitarbeitskräfte im Ersteinsatz



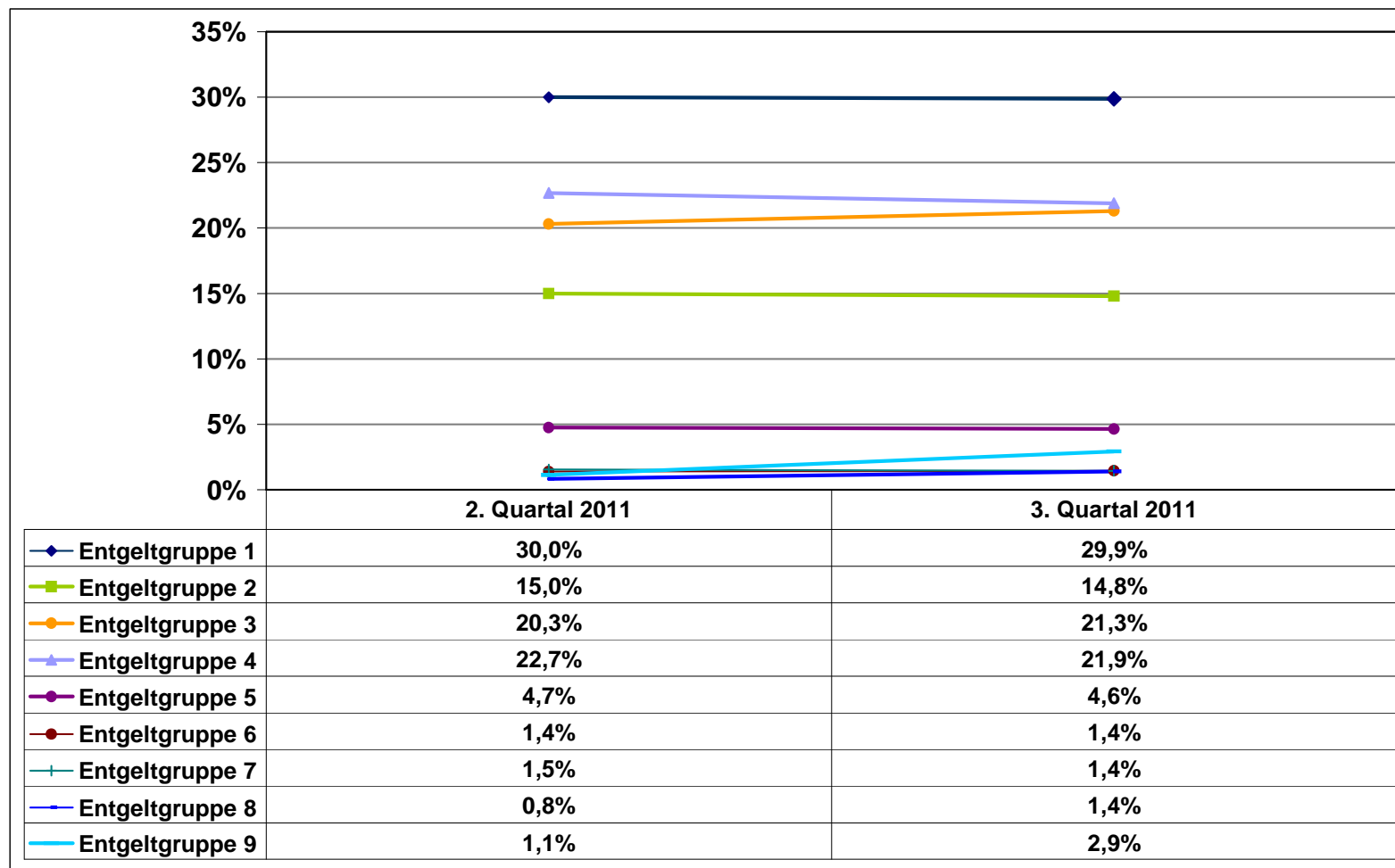
Quelle: Soziale Innovation GmbH

## Durchschnittlicher %-Anteil der Zeitarbeitskräfte, die an einer Weiterbildung teilgenommen haben



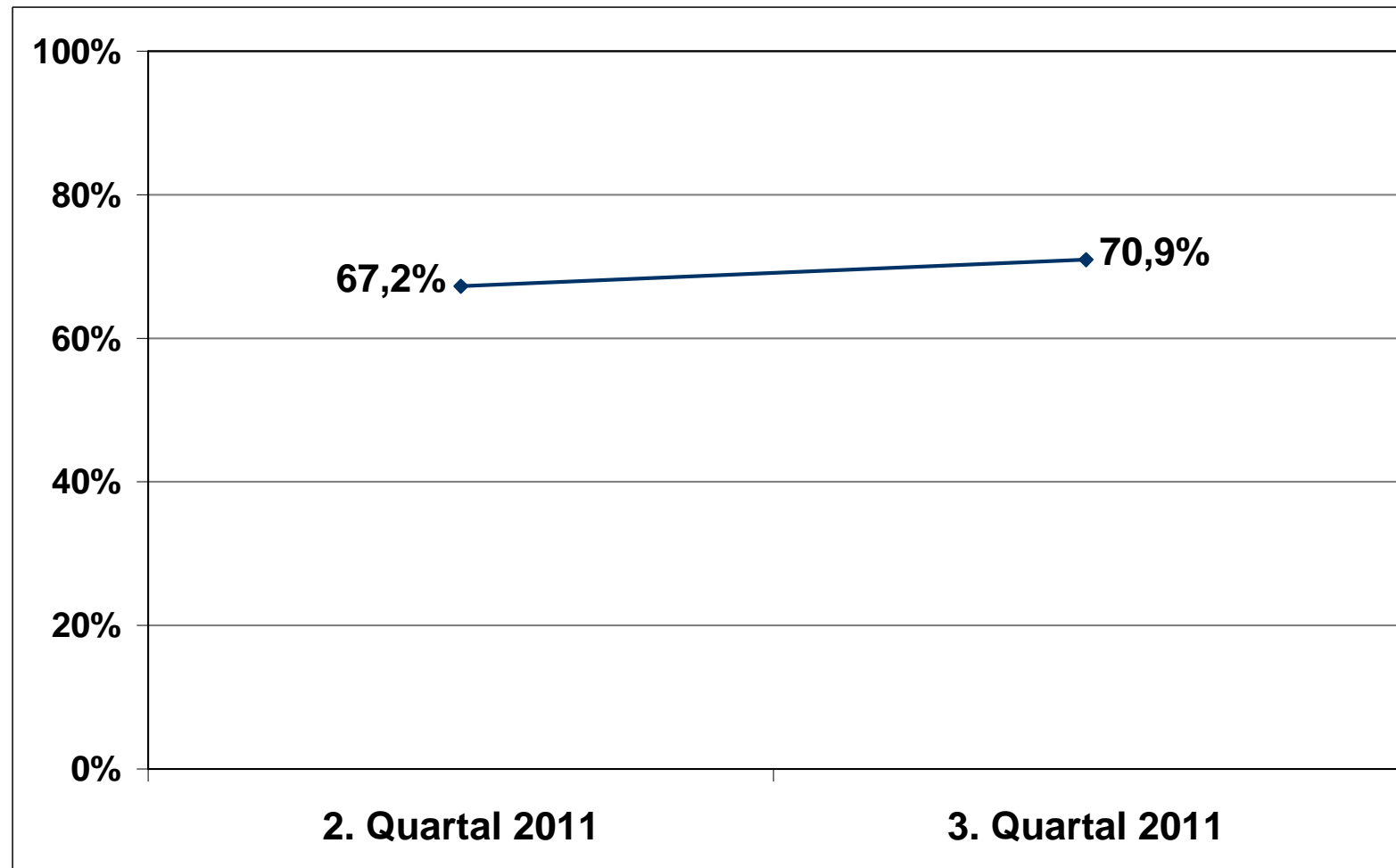
Quelle: Soziale Innovation GmbH

## Durchschnittlicher %-Anteil der Zeitarbeitskräfte nach Entgeltgruppe



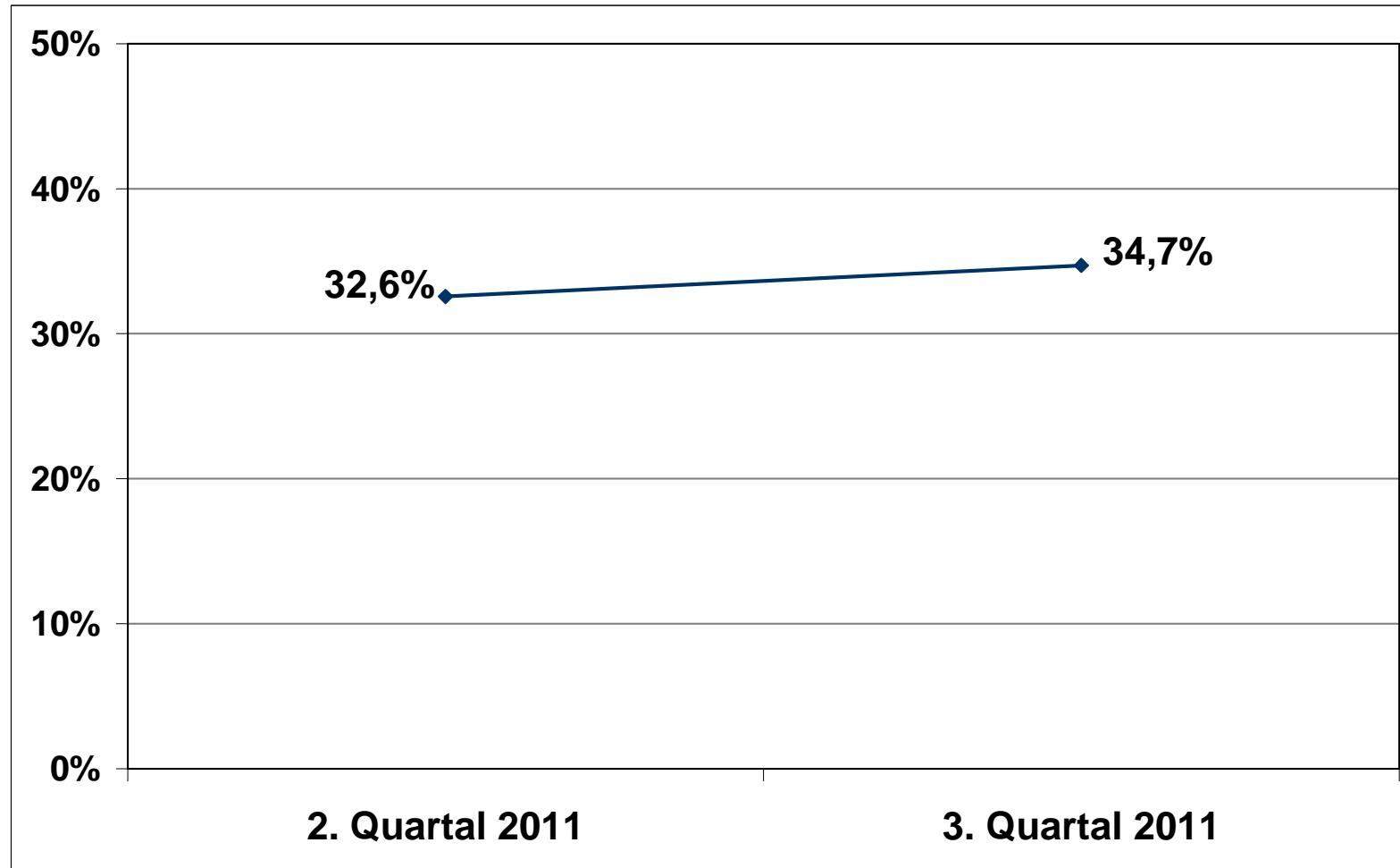
Quelle: Soziale Innovation GmbH

## Durchschnittlicher %-Anteil der Zeitarbeitskräfte nach übertariflicher Zahlung



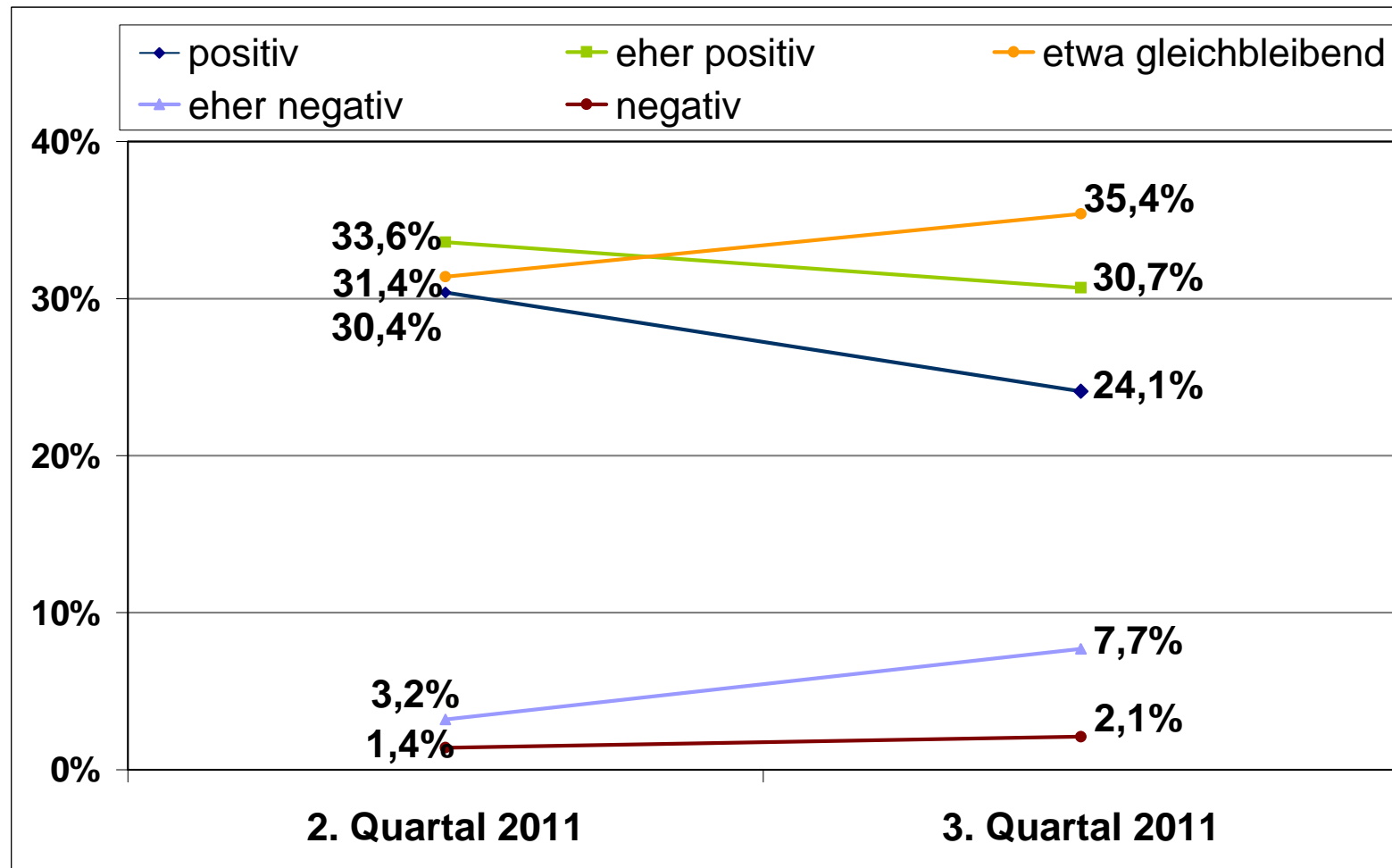
Quelle: Soziale Innovation GmbH

# Übernahmequote



Quelle: Soziale Innovation GmbH

## Prognostizierte wirtschaftliche Entwicklung des eigenen Unternehmens in den nächsten sechs Monaten



Quelle: Soziale Innovation GmbH